



DEPOLOGI

DEPO YÖNETİMİ (WMS)

Kullanıcının tüm malzeme hareketlerini işlemesine yardımcı olan bu modül sayesinde şirketler, tüm depo yerlerine ve depo adreslerine genel bir bakış sağlayabilir. Böylece depo girişleri için en uygun hedef yeri ya da malzeme çıkışı için ideal kaynak yeri otomatik olarak hesaplanabilir. Düzensiz (kaotik) depolamada, sistem bileşenleri ile düzenli yapılar oluşturulabilir; şirkete özgü gereklilikler dikkate alınabilir, ayrıca malların depoya girmesi/depodan çekilmesi sırasında zaman tasarrufu sağlanır. Modülün sistemdeki diğer modüller ile entegre olması, lojistik iş akışlarının daha verimli gerçekleştirilmesini sağlar.

DÜZENSİZ DEPOLARDA DÜZEN

Şirketin sahip olduğu tüm depolar modülde, depo/stok yeri ve adresi düzeyine kadar ayrıntılı olarak oluşturulur. Kullanıcı, hangi malzemelerin hangi depo/stok yerinde ve ne miktarda mevcut olduğunu kesin olarak bilir. Modül, tüm depo/stok yeri adreslerini en verimli şekilde kullanma ve birden çok depo/stok yerinde tutulan malzeme stoklarını yönetme konusunda kullanıcıya destek olur.

STOK HAREKETLERİNİN BAŞLATILMASI

Depodaki fiziksel stok hareketleri sistem içindeki bir başka modülden gelen belge ile tetiklenebilir. Satınalma Yönetimi modülü aracılığıyla gerçekleştirilen bir satınalma siparişinden sonraki mal teslimatı (Mal girişi), Satış Yönetimi modülünde oluşturulan bir irsaliye için teslimat (Mal çıkışı), Üretim Yönetimi modülünde oluşturulan bir üretim emri için gerekli olan malzemelerin üretim tedarik alanına gönderilmesi (Mal transferi) veya bir üretim emri doğrultusunda üretimi tamamlanmış malların depoya yerleştirilmesi (Mal girişi) gibi işlemler pratik bir şekilde gerçekleştirilebilir.

Depo emirlerinin işlenmesi sırasında, Temel Veri Yönetimi modülünde saklanan malzemelere ait ölçüler, ağırlıklar, depo grupları ve koşul grupları gibi depo yönetimi bilgileri kullanılır. Ayrıca Stok Yönetimi modülü, Depo Yönetimi modülü ile ilgili bilinen rutin çalışmalar için de bir altyapı oluşturur.

OTOMATİK DEPO EMİRLERİNİN OLUŞTURULMASI

Modülde uygulanan otomasyonlar, özellikle Üretim Yönetimi modülü ile birlikte kullanıldıklarında, üretim iş akışlarının kolaylaştırılması konusunda şirketler için kayda değer avantajlar sağlar. Bir ticari işlem gerçekleştirildiğinde, Depo Yönetimi modülünde ilgili süreçler harekete geçer. Bir satınalma siparişini takip eden mal girişleri, öncelikle toplama alanı olarak tanımlanmış depo/stok yerine kaydedilir. Burada Depo Yönetimi modülü malları nihai bir depo/stok yerinde depolamak amacıyla otomatik olarak yerleştirme emri oluşturur. Böylece tedarikçiler tarafından teslim edilen veya şirket içinde üretilen malların hızlı ve kolay bir şekilde depoya yerleştirilmeleri garanti edilir.

Modülde, müşteri siparişleri işlenerek irsaliye kaydedildiğinde, otomatik toplama emirleri oluşturularak malların depodan çıkıp bir toplama alanına hareket etmelerini sağlanabilir. Benzer şekilde başlatılan toplama emirleri ile üretimde kullanılacak hammaddelerin de tam zamanında, en doğru işmerkezinde olmaları garanti edilir. Ayrıca sistem, oluşturulan yerleştirme/toplama emirlerini temel alarak bir öneri listesi oluşturur. Bu listede, uygun depo/stok yeri adreslerine ilişkin kullanıcı tarafından konfigüre edilebilecek olan bir sıralama yer alır.

KAPSAMLI ÖLÇÜTLER İLE İŞLEME

Sistem, malların depoya yerleştirilmesi veya depodan çıkartılması için depo/stok yeri önerilerinde bulunur. Emirler özel olarak kaydedilen ölçütler temel alınarak, yönetilecek depo yerine ilişkin en ideali başta olmak üzere en uygun alternatifler sıralanır. Listedeki önerilerin hangilerinin uygulanacağı ile ilgili karar, sorumlu depo yöneticisinin inisiyatifindedir. Ölçütler özelleştirilebilir ve genellikle aşağıdaki konular ile ilgili olur:

- Mesafe (En kısa yol)
- Depoya giriş/depodan çıkış için boş/dolu depo yeri tercihi
- Her depo yeri için yalnızca bir ürüne izin verme
- FIFO prensibi veya benzeri yöntemler
- Depo yerlerinin önceliklendirilmesine yönelik özelleştirmeler (Kullanıcı tarafından konfigüre edilebilir)

Ayrıca modül üzerinde ‘Soğuk Depo’, ‘Tehlikeli Madde Deposu’ veya ‘Küçük Parça Deposu’ gibi depo ilişkili koşul grupları da oluşturulabilir. Böylece özel malzemelerin gerektiği gibi depolanabilmesine ilişkin tüm gereklilikler yerine getirilir. Listedeki bir toplama/yerleştirme önerisi uygulanacaksa depo çalışanı tarafından fiziksel mal hareketi gerçekleştirilir ve yapılan işlem sisteme bildirilir. Buradaki bildirim işlemi, sabit bilgisayarlı bir çalışma yerinden veya mobil bir cihaz üzerinden yapılabilir.

MOBİL KULLANIM

Depoloji Mobil Depo Yönetimi uygulaması yardımıyla ve mobil veri giriş cihazları (MDE) kullanılarak bulunulan yerden bağımsız şekilde toplama ve yerleştirme emirleri işlenebilir ve stok hareketleri kaydedilebilir. Bu veriler gerçek zamanlı olarak Stok Yönetimi modülüne ve Depo Yönetimi modülüne aktarılır. Bu özellik sistemin tutarlılığına büyük katkı sağlar.

Barkod okuyucuların kullanılması, irsaliye veya satınalma siparişi numaralarının uzaktan denetlenebilmesine ve mal çıkışının/girişinin veya malzeme stok transferinin kaydedilmesine olanak sağlar. Burada ilgili barkodun içerdiği veriler, kullanıcı tarafından kolayca konfigüre edilebilir. Sistem ile doğrudan bağlantı kurulması sayesinde, toplama işleminin durumu sürekli izlenir ve kullanılabilir depo stoğu ne zaman istenirse görüntülenebilir. Böylece teslim edebilirlik ile ilgili anında bir görüş elde edilir. Bu çözüm sayesinde, kullanıcı depoda her zaman hareket halinde olabilir ve mal hareketlerini son derece kolay bir şekilde yönetebilir.

ENTEGRASYON

Depo Yönetimi modülü, Mikro ERP sistemine bütünüyle entegredir. Bu sayede depo yönetimi ile ilgili tüm veriler her zaman güncel tutulur. Satınalma Yönetimi, Satış Yönetimi, Üretim Yönetimi gibi modüller ile kurulan entegrasyon sayesinde, depodaki fiziksel mal hareketleri ve bunlara ait ilgili süreçlerin tümü otomatik olarak başlatılır ve Temel Veri Yönetimi modülünde kaydedilen bilgiler kullanılarak işlenir. Gerçekleştirilen toplama veya yerleştirme işlemlerinin sonuçları, Stok Yönetimi modülü aracılığıyla takip edilir. Ayrıca modüldeki entegre kapasite kontrolü, tüm depo yerlerinin en verimli şekilde kullanılmasını da garanti eder.

Modül, teslimatı yaklaşmakta olan satış siparişi, tamamlanmak üzere olan üretim emri gibi mal hareketleri ile ilgili bilgileri de erkenden sunar ve depodaki verimliliğin optimize edilmesini sağlar.

DEPOLOĐI STOK YÖNETİMİ (INV)

Bu modül sayesinde şirketler, malzeme stoklarını tarih, miktar, deęer, lokasyon, parti numarası, statü gibi çok sayıda boyut bazında yönetebilirler. Satış, satınalma, servis, bakım, üretim ve kalite-güvenceye kadar tedarik zincirinin tamamını destekleyen bu modülle, envanter hareketleri gerçekleştirilerek depo stokları kaydedilir ve geçmiş ve güncel stok durumu ayrıntılarıyla incelenebilir.

HAREKET TÜRLERİ

Stok Yönetimi modülündeki destek tabloları aracılığıyla tüm stok hareketleri yönetilebilir. Destek tabloları talebe göre istenilen şekilde konfigüre edilebilir, sınırsız sayıda opsiyon üretilebilir. Böylece şirketler, oluşturulan her bir stok hareketi ile ilgili ayrıntılı bilgiyi elinde tutabilir ve gelişmeleri kolayca takip edebilir.

PARTİ VE SERİ NUMARALARI

Modüldeki parti ve seri numarası takibi imkanı sayesinde, malzeme hareketleri eksiksiz şekilde izlenebilir. Bu özellik, düzenli takibin ve izlenebilirliğin önemli olduğu bakım ve servisle ilgili işlemlerde veya gıda, ilaç, donanım gibi sektörlerde sürecin sorunsuz yürütülmesine olanak sağlar.

ŞEFFAF DEĞERLENDİRME

Yapılan kapsamlı değerlendirmeler önemli bilgileri filtreleme olanağı sağlar. Serbest seçilebilen arama kriterleri kullanılarak, depo stokları veya depo hareketleri hakkında anlık, güncel veriler izlenebilir, bireysel gerekliliklere göre kategorize edilebilir. Ayrıca malzemelere, stok devir hızlarına ve değerlerine göre ABC-D analizi uygulanarak sınıflandırma yapılabilir.

ESNEK DEPOLAMA VE MOBİL KULLANIM

Stok Yönetimi modülü ile güncel stoklar takip edilirken kullanılabilir stok, bloke stok, kalite stoęu, rezerve stok, revize stok, konsinye stok, fason stoęu, müşteri siparişı stoęu gibi stok türleri de ihtiyaca uygun şekilde şekillendirilebilir. Bu özellik şirketlere stok işlemlerini yaparken maksimum esneklik sunar. Depo Yönetimi modülü entegrasyonu ile da toplama/yerleştirme/transfer işlemleri, barkodlu stok giriş/çıkış/sayım işlemleri ve konteyner/palet işlemleri kolay bir şekilde mobil veri giriş cihazları (MDE) veya barkod okuyucular yardımıyla gerçekleştirilerek depo optimizasyonu sağlanabilir.

REZERVASYON

Modülde envanterden malzeme çıkışına neden olan satış irsaliyesi, üretim emri, transfer emri gibi belgelerin kaydı tutulur. Aynı belge için farklı yerlerden eş zamanlı komut gelmesi engellenir. Ayrıca rezervasyon yönetimi ile de aynı ürüne gelebilecek farklı işlem taleplerinin önüne geçilebilir. Kullanılabilir ve rezerve stoklar anlık olarak izlenebilir ve organize edilebilir.

PARTİ DETAYI

Ayrıntılı stok bilgilerinin görüntülenmesi, parti stratejilerinin belirlenmesi açısından çok önemlidir. Stok Yönetimi modülü sayesinde satış, satın alma, üretim gibi süreçlerle ilgili malzeme giriş/çıkış/transfer işlemlerinde parti politikaları ve parti detayı konsepti oluşturulabilir. Ayrıca parti detay konseptleri talebe göre şekillendirilerek parti bazında istenilen detay bilgilerin takip edilmesi ve bu bilgilere göre sorgulama yapılması sağlanabilir. Bu sayede şirketler geçmişe yönelik ve güncel tüm kayıtlarını inceleyip organize edebilir.

PALET KULLANIMI

Konteyner Takip Sistemi, işletmelerin lojistik süreçlerinde, ürünlerin daha kolay depolanmasını, indirme ve yükleme işlemlerinin daha pratik ve az işlemle gerçekleştirilmesini sağlar. İhtiyaca göre üretilebilen, satılabilen, parti büyüklükleri tanımlanabilen, seri numaraları tanımlanıp bakım

süreçleri takip edilebilen konteynerler ile ilgili tüm süreçler, Stok Yönetimi modülü ile yürütülebilir.

STOK MALİYETLENDİRME

Modülde her bir stok hareketi, ortalama maliyet, yürüyen ağırlıklı ortalama maliyet, parti/seri numarası bazlı gerçek maliyet, FIFO, LIFO gibi maliyet tiplerinden biri seçilerek maliyetlendirilebilir. Hesaplanan stok hareketi maliyetleri, çeşitli raporlarda kullanılmanın yanı sıra Genel Muhasebe modülüne de pratik bir şekilde aktarılarak muhasebeleştirilir.

MALİYETLENDİRME KONTROLÜ

Envanter hareketlerinin maliyetini bulabilmek için başta Temel Veri Yönetimi, Üretim Yönetimi, Satınalma Yönetimi, Fatura Kontrol, Satış Yönetimi başta olmak üzere pek çok modülden veri alınır. Hatasız ve eksiksiz olan bu entegrasyon verileri sayesinde envanter maliyetleri doğru biçimde belirlenir. Maliyetlendirme öncesi ve sonrası kontrol raporları sayesinde oluşabilecek hatalar minimum seviyeye indirilir.

GERÇEK ZAMANLI MALİYET

Stok Yönetimi modülündeki gerçek zamanlı maliyet hesaplama özelliği ile, standart veya yürüyen ağırlıklı ortalama maliyet üzerinden hammadde, yarı mamül veya ürünlerin envanter hareketlerinin maliyetleri anlık olarak hesaplanır ve hesaplanan tutarlar muhasebeleştirilir. Böylelikle anlık olarak maliyetler raporlanabilir. Ay sonlarında planlanan ve gerçekleşen maliyet değerleri analiz edilerek aralarındaki farklar envanter hareketlerine dağıtılır ve muhasebeleştirilir.

ENTEGRASYON

Stok Yönetimi modülündeki işlevler ve modülün Mikro ERP sistemine tamamen entegre yapısı, şirketlerin ihtiyaçlarına hızlı çözümler sunar. Buna göre;

- Satış Yönetimi veya Perakende Yönetimi modülünde oluşturulan irsaliye veya irsaliyeli fatura belgeleri ile ilişkilendirilmiş satış, satış iade, konsinye ve kiralama envanter hareketleri ve satış belgelerinden güncel stok bilgilerine erişim,
- Satınalma Yönetimi modülünde oluşturulan satın alma siparişine bağlı giriş, tedarikçiye iade ve ithalat envanter hareketleri,
- Üretim Yönetimi modülünde oluşturulan üretim emirleri ile ilgili ürün giriş ve hammadde tüketim envanter hareketleri,
- Kalite Yönetimi modülünde, bir malzemenin kalite kontrol işlemi sırasında onaylanan, reddedilen ve iade edilecek miktar için yapılan envanter hareketleri,
- Depo Yönetimi modülünde, toplama/yerleştirme/transfer/sayım/konteyner/palet işlemleri sırasında oluşturulan envanter hareketleri,
- Ürün Ağacı Yönetimi modülünde tanımlanmış ürün ağaçları kullanılarak yapılan montaj ve demontaj işlemleri ile ilgili yapılan envanter hareketleri,
- Servis Yönetimi modülünde oluşturulan servis emri, revizyon, montaj ve demontaj işlemleri ile ilgili yapılan envanter hareketleri,
- Bakım Yönetimi modülünde oluşturulan arıza kayıtları ve bakım emirleri ile ilişkilendirilerek kullanılan malzemelerin envanter hareketleri,
- Transfer Yönetimi modülünde depo/mağaza/tesisler arası malzeme taleplerine istinaden gerçekleştirilen envanter hareketleri,
- Malzeme İhtiyaç Planlaması modülüne tarih bazında stok bilgilerinin sağlanması,
- Fatura Kontrol modülünde fatura girişleri esnasında satınalma siparişleri ile ilgili envanter giriş ve iade bilgilerinin sağlanması,
- Üretim Maliyet Yönetimi modülüne üretim emirlerinde kullanılan malzemeler ile ilgili miktar ve maliyet bilgilerinin sağlanması,
- Proje Yönetimi modülünde oluşturulan projeler ile ilgili envanter hareketleri,
- Malzeme maliyetlerinin, Temel Veri Yönetimi, Üretim Yönetimi, Satınalma Yönetimi, Fatura Kontrol, Satış Yönetimi gibi modüllerden alınan bilgiler ile hesaplanmasından sonra Genel Muhasebe modülüne aktarılarak muhasebeleştirilmesi,

Stok Yönetimi modülünün diğer modüller ile entegrasyonu sayesinde gerçekleştirilir.

ÖZELLİKLERE GENEL BAKIŞ

- Stok girişlerine (Satınalma siparişi, üretim emri, fason sipariş, servis siparişi, müşteri iadesi), stok çıkışlarına (Servis siparişi, irsaliye, proje, fason sipariş, üretim emri, tedarikçiye iade vs.) ve stok transferlerine ait işlemlere özel depo kayıtları
- Depo ve stok yerleri için hiyerarşik yapı (Depo/stok yerleri ve depo/stok yeri adresleri)
- Parti numarası ve seri numarası yönetimi
- Parti detayı ve parti politikaları kullanımı
- Palet takip sistemi
- Stok sayımı ve stok düzenleme
- Geçmiş veya gelecek bir tarihe stok hareketi yapabilme
- Masraf merkezlerine yapılabilen stok hareketleri
- Stok türleri yönetimi: Kullanılabilir stok, bloke stok, kalite stoğu, rezerve stok, revize stok
- Özel stok türleri yönetimi: Konsinye stok, fason stoğu, müşteri siparişi stoğu
- Stok değişikliği için kayıt belgesi zorunluluğu
- İki ölçü biriminde paralel stok yönetimi
- Depo/Stok yerinde negatif stok imkanı
- Stok hareketi sonrası otomatik çıktı alınması
- Kullanıcı veya kullanıcı gruplarına bağlı yetki denetimi
- Kullanıcı bazlı kısayol kullanımı
- Stok hareketleri için serbest konfigürasyon
- Malzemedan malzemeye transfer imkanı
- Toplu stok hareketi imkanı
- Montaj/Demontaj hareketi yapma imkanı
- Emniyet stoğu kontrolü
- Stok Devir Hızı hesaplama
- Stok yaşlandırma
- Parametrik barkod yazdırma
- Araç-Gereç kullanımı
- Miktar ve değer bazlı değerlendirmeler
- Standart – Fiili maliyet karşılaştırması
- Farklı maliyetlendirme tiplerini kullanarak stok hareketlerinin maliyetlendirilmesi ve muhasebeleştirilmesi (ortalama maliyet, yürüyen ağırlıklı ortalama maliyet, gerçek maliyet, FIFO, LIFO)
- Gerçek zamanlı maliyet hesaplama

Giriş 7:12

MOBİLTEG
Akıllı Çözümler

1.0.0.8 1

Kullanıcı Adı : 1

Şifre: **

Giriş

Kullanıcı Adı ve Şifrenizi giriniz.

Mobilteğ Depo Otomasyonu

7:12

Menu 7:14

Stok Kartı İşlemleri

Etiket Basım İşlemleri

Adres Yer Değiştirme

Sürüm Kontrol

Pil % 100

Stok Depo Giriş Çıkış Sipariş Üretim

7:14

Artık bir kullanıcı ile giriş yapabiliriz. Açılışta yetkiler yüklenir ve oturum açılır. Yetkisi verilmemiş bir menüye giremeyiz.

Menu 7:16

123 Depo Sayım

Depolar Arası Sipariş

Depolar Arası Sevk (Kontrollü)

Depolar Arası Sevk

Depo Giriş Fişi

Depo Çıkış Fişi

Stok Depo Giriş Çıkış Sipariş Üretim

7:16

Menu 7:16

Mal Giriş

İade Girişi

Satınalma Sipariş Kabul

Stok Depo Giriş Çıkış Sipariş Üretim

7:16

Menu      7:16

 Mal Çıkış

 İade Çıkışı

 Satış Sipariş Sevk

Stok Depo Giriş Çıkış Sipariş Üretim

Menu      7:17

 Proforma Sipariş İşlemleri

 Reyon Siparişi

 Sıcak Satış Mal Kabul

Stok Depo Giriş Çıkış Sipariş Üretim

Menu      7:17

 İş Emirleri

 Sarf Girişi

 Sarf Çıkışı

Stok Depo Giriş Çıkış Sipariş Üretim

Stok Gör 7:18

200101

TAKİP DETAY YOK USD FİYAT

Parti

Lot

Seri

1. Birim

3. Birim **KILOGRAM** 4. Birim **PALET**

1/2 1/120

Bu Ürün deponuzda : -118-ADET bulunmaktadır.

ok

İşlem Miktarlar Arama Adres PartiLot

Stok Gör 7:19

Depo

1;Merkez depo

ADET

Depodaki Miktar: -118

Partili Miktar: 0

Parti/Lot Miktar: 0

Serili Miktar : 0

Depodaki Fiyat : 5

Etiket Basım

İşlem Miktarlar Arama Adres PartiLot

Stok Gör 7:20

Kod/Adı : A ? C

Stok Kodu	Adı
200101	TAKİP DETAY YOK USD FİYAT...
200102	PARTI LOT BAZINDAN TAK...
200103	SERİ BAZINDA TAKİP TL Fİ...
200104	TAKIPSIZ ÜRÜN TL FİYATLI

Parti Kodu	Lot No
200102-01	1

Seç ve Devam Et Parti Lot >

İşlem Miktarlar Arama Adres PartiLot

Stok Gör 7:20

200102

PARTI LOT BAZINDAN TAKİP

Parti Kodu: 200102-01

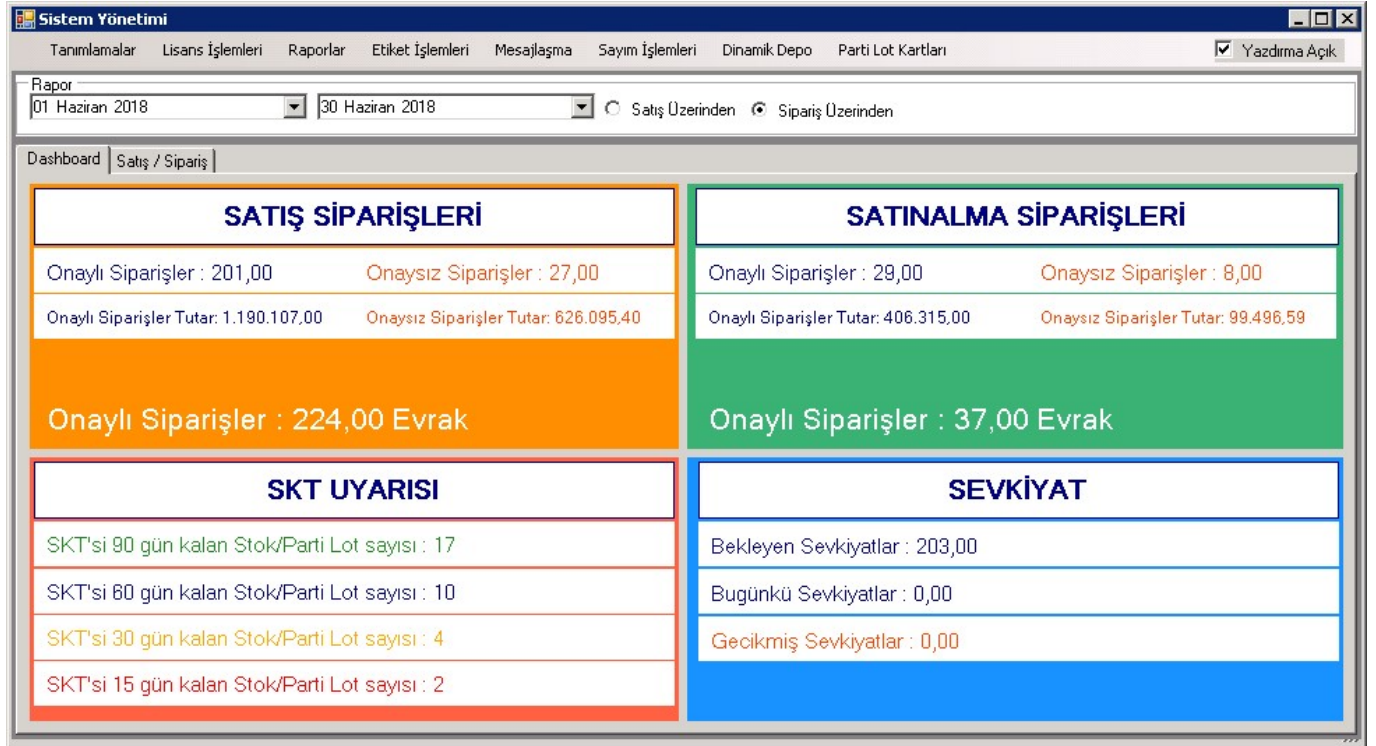
Lot No: 1

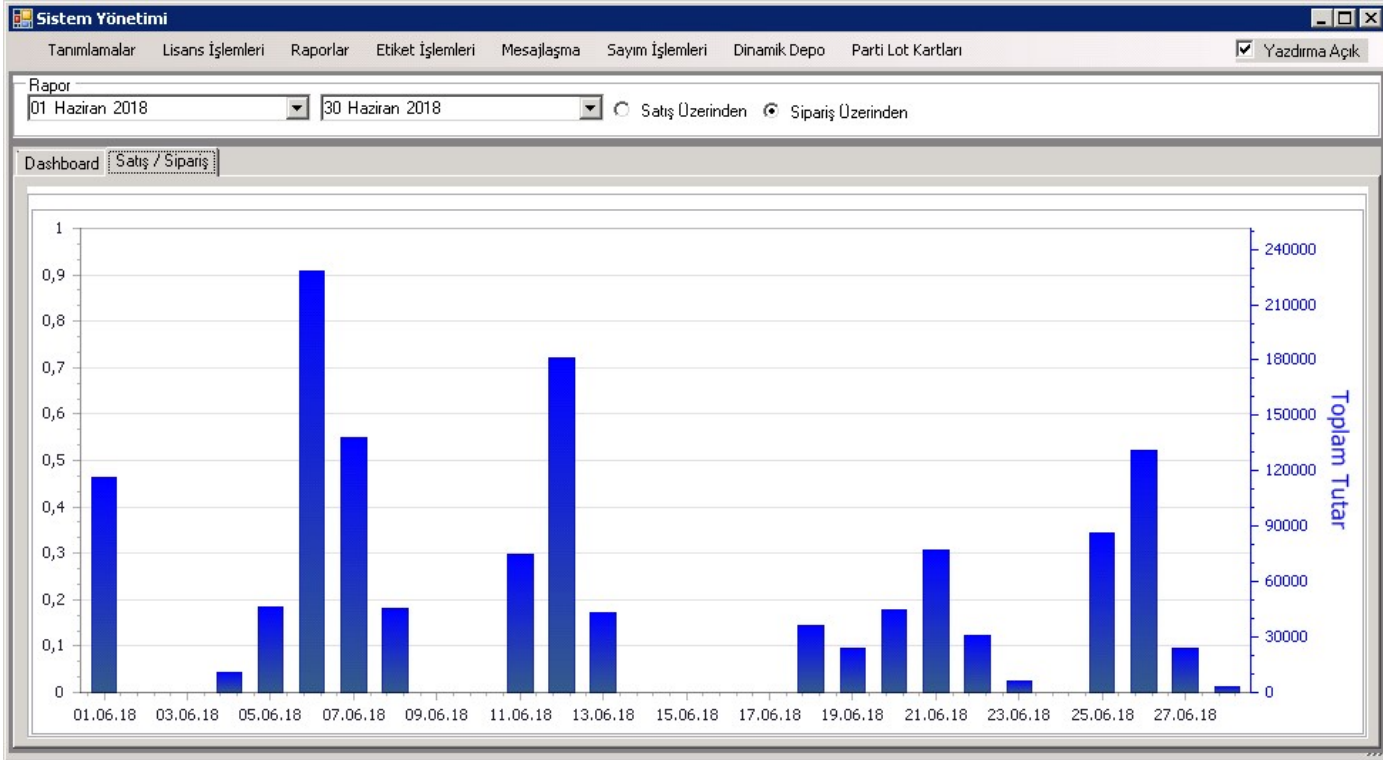
SKT: 6 /30/18

Özel Kod sırasıyla 1 2 3... 10'a kadar

a	b	c
d	e	f
g	h	j
k	Etiket	Değistir

İşlem Miktarlar Arama Adres PartiLot





Adres Tanımları

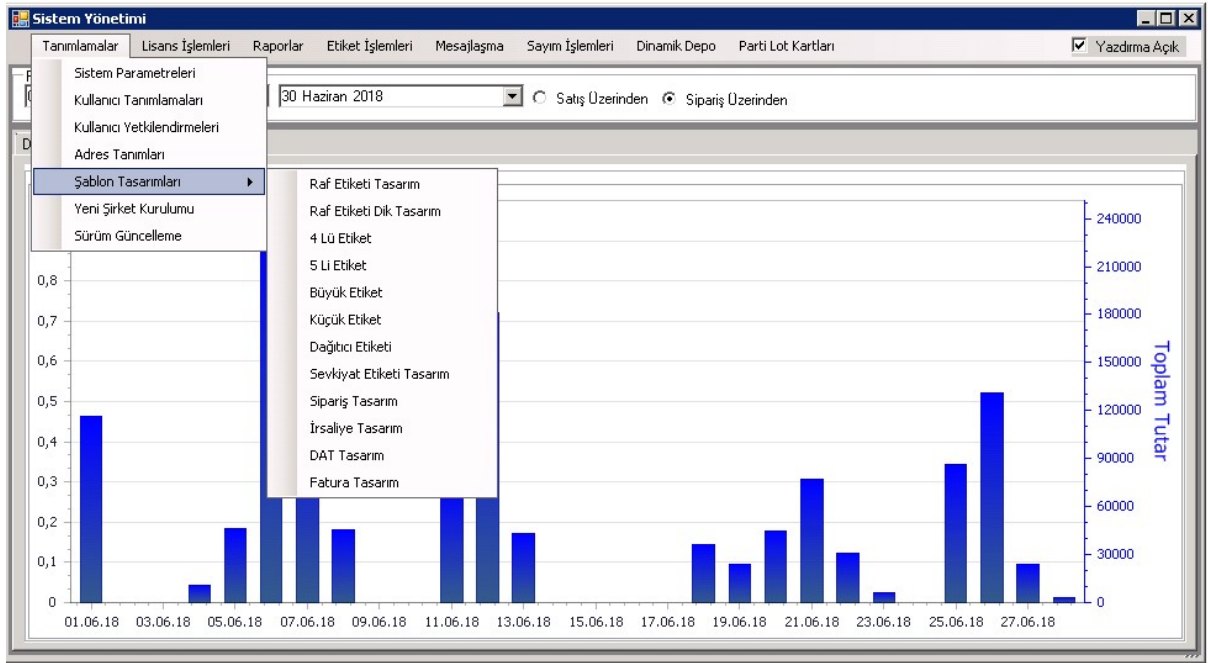
Adres Tanımları

Depo Kodu:

Adres Kodu: En: Boy: Yükseklik: Max.Ağırlık KG:

Stok Kodu:

Depo No	Adres Kodu	En	Boy	Yükseklik	Max.Ağırlık	StokKodu
1	1	0	0	0	0	
2	2	0	0	0	0	
3	3	0	0	0	0	
4	4	0	0	0	0	
5	5	0	0	0	0	
6	6	0	0	0	0	
7	7	0	0	0	0	
8	8	0	0	0	0	
9	9	0	0	0	0	
11	11	0	0	0	0	
3	1	0	0	0	0	



SKT Raporu

SKT Raporu Stok Kodu: ? Depo Kodu: 3 Gün Sayısı: 90 SKT Girişmeyenler Sorgula PDF CSV RTF XLS XLSX HTML TXT

Drag a column header here to group by that column

Stok Kodu	Stok Adı	Parti Kodu	Lot No	Son Kullanım Tarihi	Miktar	Depo No	Depo Adı
10120	GALETA UNU	180312		1 12.09.18		-75,00	3 HAMMADE-TİCARİ MAL V...
10120	GALETA UNU	180320		1 20.09.18		0,00	3 HAMMADE-TİCARİ MAL V...
10147	SELAY MICROCLUT SUPER	101470818		1 18.08.18		0,00	3 HAMMADE-TİCARİ MAL V...
10148	MONO GLİSERİD	U000037332		1 05.09.18		0,00	3 HAMMADE-TİCARİ MAL V...
10208	MISIR UNU	102		1 26.09.18		2000,00	3 HAMMADE-TİCARİ MAL V...
10302	GUSTO M34 (KARIŞIM F...	60716		1 16.07.18		0,00	3 HAMMADE-TİCARİ MAL V...
200208	SELAY TEKİRDAĞ KÖFTE ...	2002080812		1 12.08.18		-2,50	3 HAMMADE-TİCARİ MAL V...
200212	SELAY KÖFTE HARCİ (DÖ...	2002120901		9 01.09.18		0,00	3 HAMMADE-TİCARİ MAL V...
200217	SELAY KASAP KÖFTE HA...	2002170720		1 20.07.18		0,00	3 HAMMADE-TİCARİ MAL V...
200601	SELAY BURGER KOMBI	2006010802		1 02.08.18		330,00	3 HAMMADE-TİCARİ MAL V...
20141	KEREVİZ KÖK TOZ	0801		1 01.07.18		50,00	3 HAMMADE-TİCARİ MAL V...
201703	SELAY TAVUK HARCİ 80 ...	2017030831		1 01.08.18		0,00	3 HAMMADE-TİCARİ MAL V...
201720	SELAY KÖFTE HARCİ 80 GR	2017200722		1 01.07.18		0,00	3 HAMMADE-TİCARİ MAL V...
201743	SELAY GALETA UNU	180228		1 28.08.18		142,00	3 HAMMADE-TİCARİ MAL V...
30109	KARABİBER OLEORESİN ...	PEN109108		1 25.08.18		420,00	3 HAMMADE-TİCARİ MAL V...
30121	HARDAL TOZ	217-013		1 01.09.18		0,00	3 HAMMADE-TİCARİ MAL V...
50110	40 Q PLASTİK BAĞIRSAK			0 01.08.18		0,00	3 HAMMADE-TİCARİ MAL V...
50533	43 Q COLLAGEN BAĞIRSAK	E6616C43R		1 06.09.18		-495,00	3 HAMMADE-TİCARİ MAL V...

SEVKİYAT LİSTESİ

İlk Tarih: 01 Haziran 2018 Son Tarih: 28 Haziran 2018 Müşteri Kodu: Depo Kodu: Raporla

Parçalı Sevkiyat Seç: Rota: Fiş No:

Onay Durumu: ONAYLI Ön İzleme Yazdır PDF CSV RTF XLS XLSX HTML TXT

Drag a column header here to group by that column

Stok Kodu	Stok Adı	Sip Mi...	Teslim ...	Kalan	Adres Kodu	Adresteki Mi...	Parti No	LOT	SKT
60456	SUCUK IPI (KG)	154,2	0	154,2	9	0			0 01.01.99
50431	60 Q FIBRUS BAĞIRSAK	6000	0	6000		3750			0 01.01.99
50431	60 Q FIBRUS BAĞIRSAK	6000	0	6000	10	0			0 01.01.99
50431	60 Q FIBRUS BAĞIRSAK	6000	0	6000	3	1200			0 01.01.99
50431	60 Q FIBRUS BAĞIRSAK	6000	0	6000	6	0			0 01.01.99
50431	60 Q FIBRUS BAĞIRSAK	6000	0	6000	7	0			0 01.01.99
50431	60 Q FIBRUS BAĞIRSAK	6000	0	6000	9	0			0 01.01.99
200212	SELAY KÖFTE HARCİ (DÖKME)	2802,5	0	2802,5	3	900			1 30.12.99
10301	GUSTO 562 (KARIŞIM FOSFAT)	50	0	50		-750			1 30.12.99
200102	SELAY SUCUK KOMBİMIKS-K (2,5 KG PK)	12300	1200	11100	1	0			1 30.12.99
200102	SELAY SUCUK KOMBİMIKS-K (2,5 KG PK)	12300	1200	11100	3	600			1 30.12.99
200102	SELAY SUCUK KOMBİMIKS-K (2,5 KG PK)	12300	1200	11100	1	0			1 30.12.99
200102	SELAY SUCUK KOMBİMIKS-K (2,5 KG PK)	12300	1200	11100	3	600			1 30.12.99
200102	SELAY SUCUK KOMBİMIKS-K (2,5 KG PK)	12300	1200	11100	1	0			1 30.12.99
836		604...	280000	5764877,5		-38379,3999...			

Siparis Tarihi	Teslim Tarihi	Siparis No	Cari Hesap Adı	Stok Kodu	Stok Adı	Depo Adı	Siparis Miktarı	sto_birim1...	Birim3Miktar	Birim3	Teslim Miktar	Kalan Miktar	Onaylayan...	Aplama
15.05.18	15.06.18	.3	ADITYA BIRLA CHEMIC...	10301	GUSTO S6...	HAMMADE...	20000	KİLOGRAM	0	0	0	20000	0	0
15.05.18	15.06.18	.3	ADITYA BIRLA CHEMIC...	10302	GUSTO M3...	HAMMADE...	17500	KİLOGRAM	0	0	0	17500	0	0
21.05.18	04.06.18	.820245	ECEEMRE GIDA TARIM ...	200102	SELAY SUC...	HAMMADE...	4000	KİLOGRAM	20	KOLİ	0	4000	0	0
01.06.18	01.06.18	.841963	BUKET TUZ GIDA NAK.I...	101119	GIDA TUZU...	HAMMADE...	27500	KİLOGRAM	50	TORBA	0	27500	23	0
01.06.18	01.06.18	.841964	TURKAN GALETA GIDA ...	10120	GALETA UNU	HAMMADE...	2000	KİLOGRAM	25	TORBA	0	2000	23	0
01.06.18	01.06.18	.841965	TURKAN GALETA GIDA ...	10120	GALETA UNU	HAMMADE...	2000	KİLOGRAM	25	TORBA	0	2000	23	0
01.06.18	01.06.18	.841966	TURKAN GALETA GIDA ...	10120	GALETA UNU	HAMMADE...	2000	KİLOGRAM	25	TORBA	0	2000	23	0
01.06.18	01.06.18	.841967	BUKET TUZ GIDA NAK.I...	101119	GIDA TUZU...	HAMMADE...	5000	KİLOGRAM	50	TORBA	0	5000	23	0
01.06.18	01.06.18	.820328	SADIK BAHATTIN KIZIL...	200102	SELAY SUC...	HAMMADE...	6000	KİLOGRAM	20	KOLİ	0	6000	0	0
01.06.18	01.06.18	.820328	SADIK BAHATTIN KIZIL...	100125	SELAY NIT...	HAMMADE...	2400	KİLOGRAM	25	TORBA	0	2400	0	0
04.06.18	04.06.18	.841970	TURKAN GALETA GIDA ...	10120	GALETA UNU	HAMMADE...	6000	KİLOGRAM	25	TORBA	0	6000	23	0
05.06.18	05.06.18	.820347	COSKUNOGLU GIDA IM...	10124	SODYUM L...	HAMMADE...	600	KİLOGRAM	0	0	595	5	20	0
06.06.18	06.06.18	.820358	SADIK BAHATTIN KIZIL...	201720	SELAY KÖF...	HAMMADE...	600	ADET	120	KOLİ	0	600	0	0
06.06.18	06.06.18	.820358	SADIK BAHATTIN KIZIL...	201785	SELAY BUĞ...	HAMMADE...	20	KİLOGRAM	0	0	0	20	0	0
07.06.18	07.06.18	.820373	SÖNMEZOCAK	200102	SELAY SUC...	HAMMADE...	4000	KİLOGRAM	20	KOLİ	0	400	3600	20
07.06.18	07.06.18	.820373	SÖNMEZOCAK	200212	SELAY KÖF...	HAMMADE...	1000	KİLOGRAM	25	KOLİ	0	350	650	20
07.06.18	07.06.18	.820374	KANAAT BAHARAT SAN...	100106	SELAY TAV...	HAMMADE...	600	KİLOGRAM	25	TORBA	0	600	0	0
07.06.18	07.06.18	.820377	SELAHATTIN TAŞYÜREK	200214	SELAY IZG...	HAMMADE...	20	KİLOGRAM	20	KOLİ	0	20	0	0
07.06.18	07.06.18	.820377	SELAHATTIN TAŞYÜREK	201743	SELAY GAL...	HAMMADE...	300	KİLOGRAM	1	PAKET	0	300	20	0
08.06.18	08.06.18	.820383	EL-SO MAK.BOYA İNŞ...	200204	SELAY TAV...	HAMMADE...	72	KİLOGRAM	20	KOLİ	0	25	47	20
08.06.18	08.06.18	W779	SÖNMEZOCAK	100125	SELAY NIT...	HAMMADE...	1000	KİLOGRAM	25	TORBA	0	1000	20	0
08.06.18	08.06.18	W779	SÖNMEZOCAK	200212	SELAY KÖF...	HAMMADE...	1250	KİLOGRAM	25	KOLİ	0	1250	20	0
08.06.18	08.06.18	W779	SÖNMEZOCAK	201720	SELAY KÖF...	HAMMADE...	12000	ADET	120	KOLİ	0	12000	20	0

Etiket Modülüne Gönder

Başlangıç: 01 Haziran 2018 16:15:17

Bitiş: 01 Haziran 2018 16:59:17

Depo: 3:HAMMADE-TİCARİ MAL VE MAMÜL DEPOSU

Etiket Tipi: RafEtiketi

Yazıcı: \\PLANLAMA02\Planlama\Yazicisi

Bekleyiniz.....

Gönder

DEPONO	ADRESKODU	STOKKODU	sto_ism	PARTIKODU	LOTNO	SERINUMARASI	ADRESTEKIMIKTAR
	3 3	200102	SELAY SUCUK KOMBIMIK...	2001020511-06		1	600
	3 3	200102	SELAY SUCUK KOMBIMIK...	2001020511-07		1	600
	3 3	200102	SELAY SUCUK KOMBIMIK...	2001020511-10		1	600
	3 3	200102	SELAY SUCUK KOMBIMIK...	2001020511-11		1	600
	3 3	200102	SELAY SUCUK KOMBIMIK...	2001020511-12		1	600
	3 3	200102	SELAY SUCUK KOMBIMIK...	2001020511-13		1	600
	3 3	200102	SELAY SUCUK KOMBIMIK...	2001020511-8		1	600
	3 3	200102	SELAY SUCUK KOMBIMIK...	2001020523		1	0
	3	200102	SELAY SUCUK KOMBIMIK...	2001020525		1	-2250
	3 3	200102	SELAY SUCUK KOMBIMIK...	2001020525		1	12000
	3	200102	SELAY SUCUK KOMBIMIK...	2001020602		4	-20
	3	200102	SELAY SUCUK KOMBIMIK...	2001020602		5	-130
	3	200102	SELAY SUCUK KOMBIMIK...	2001020605		3	-680
	3	200102	SELAY SUCUK KOMBIMIK...	2001020623		1	-200
	3 3	200103	SELAY SUCUK KOMBIMIK...	2001020228		1	400
	3	200103	SELAY SUCUK KOMBIMIK...	2001030228		1	-20
	3 3	200103	SELAY SUCUK KOMBIMIK...	2001030228		1	315
	3	200105	SELAY SUCUK HARCİ (7...	2001050324		1	-30
	3 3	200105	SELAY SUCUK HARCİ (7...	2001050324		1	-521

Satış Sipariş Satınalma Havuzu															
İlk Tarih		Son Tarih		Durumu											
01.06.18		28.06.18		Hepsi											
<input type="button" value="Ön İzleme"/> <input type="button" value="Yazdır"/> <input type="button" value="PDF"/> <input type="button" value="CSV"/> <input type="button" value="RTF"/> <input type="button" value="XLS"/> <input type="button" value="XLSX"/> <input type="button" value="HTML"/> <input type="button" value="TXT"/>															
İlk Kayıt	Sipariş Tarihi	Evrak Seri	Evrak Sıra	Tipi	Sipariş Cinsi	Cari Kodu	Cari İsmi	Miktar	Tamamlan...	Kalan Miktar	Teslim Tarihi	Satır Sayısı	Durum	Depo No	Onay
103619	01.06.18	.	820325	Talep	Normal	120.01.E030	EURO GI...	5	5	0	01.06.18	1	Açık		3 Evet
103620	01.06.18	.	820326	Talep	Normal	120.01.0047	ÇAĞDAŞ...	10	10	0	01.06.18	1	Açık		3 Evet
103621	01.06.18	.	820327	Talep	Normal	120.01.0047	TEPE ET ...	2000	2000	0	01.06.18	7	Açık		3 Evet
103641	01.06.18	.	820328	Talep	Normal	120.01.S117	SADIK B...	8400	0	8400	01.06.18	2	Açık		3 Evet
103647	04.06.18	.	820329	Talep	Normal	120.01.C014	COSKUN...	86	86	0	04.06.18	3	Açık		3 Evet
103651	04.06.18	.	820330	Talep	Normal	120.01.M233	ZAFER A...	21	21	0	04.06.18	4	Açık		3 Evet
103655	04.06.18	.	820331	Talep	Normal	120.01.A181	TÜRKAN	4,5	4,5	0	04.06.18	3	Açık		3 Evet
103658	04.06.18	.	820332	Talep	Normal	120.01.E196	ERKAY E...	300	300	0	04.06.18	1	Açık		3 Evet
103659	04.06.18	.	820333	Talep	Normal	120.01.M233	MUHAM...	44,5	44,5	0	04.06.18	5	Açık		3 Evet
103664	04.06.18	.	820334	Talep	Normal	120.01.S025	SÖNMEZ...	105	105	0	04.06.18	2	Açık		3 Evet
103666	04.06.18	.	820335	Talep	Normal	120.01.K083	KOPLUZ ...	275	275	0	04.06.18	1	Açık		3 Evet
103670	04.06.18	.	820336	Talep	Normal	320.01.0001	ÖZKAN ...	150	150	0	04.06.18	1	Açık		3 Evet
103671	04.06.18	.	820337	Talep	Normal	120.01.A207	GELEBEK...	10	10	0	04.06.18	1	Açık		3 Evet
103672	04.06.18	.	820338	Talep	Normal	120.01.G066	GEMMA ...	10	10	0	04.06.18	1	Açık		3 Evet
103673	04.06.18	.	820339	Talep	Normal	120.01.K144	KATRANCI	260	260	0	04.06.18	2	Açık		3 Evet
103676	04.06.18	.	820340	Talep	Normal	120.01.E140	ETAŞ GI...	25	25	0	04.06.18	1	Açık		3 Evet
103677	04.06.18	.	820341	Talep	Normal	120.01.M223	TAVAŞAN...	45	45	0	04.06.18	2	Açık		2 Evet
103682	05.06.18	.	820343	Talep	Normal	120.01.A101	AĞIRLA...	375	375	0	05.06.18	4	Açık		3 Evet
								631249,99	321829,69	305981,8					

Satış Sipariş Stok Detaylı																			
İlk Tarih		Son Tarih		Durumu															
01.06.18		28.06.18		Hepsi															
<input type="button" value="Ön İzleme"/> <input type="button" value="Yazdır"/> <input type="button" value="PDF"/> <input type="button" value="CSV"/> <input type="button" value="RTF"/> <input type="button" value="XLS"/> <input type="button" value="XLSX"/> <input type="button" value="HTML"/> <input type="button" value="TXT"/>																			
İlk Kayıt	Kodu	İsmi	Birimi	Sipariş Tarihi	Teslim Tarihi	Evrak Seri	Evrak Sıra	Tipi	Sipariş Cinsi	Cari Kodu	Cari İsmi	Miktar	Tamamlan...	Kalan Miktar	Rezerve	Satır Sayısı	Durum	Depo No	Onay
103619	30129	SELAY CA...	KİLOGRAM	01.06.18	01.06.18	.	820325	Talep	Normal	120.01.E030	EURO GID...	5	5	0	0	1	Açık		3 Evet
103620	200212	SELAY KÖ...	KİLOGRAM	01.06.18	01.06.18	.	820326	Talep	Normal	120.01.0047	ÇAĞDAŞ T...	10	10	0	0	1	Açık		3 Evet
103627	100220	SELAY BA...	KİLOGRAM	01.06.18	01.06.18	.	820327	Talep	Normal	120.01.0047	TEPE ET Ü...	200	200	0	0	1	Açık		3 Evet
103625	10107	GLUKONO ...	KİLOGRAM	01.06.18	01.06.18	.	820327	Talep	Normal	120.01.0047	TEPE ET Ü...	500	500	0	0	1	Açık		3 Evet
103623	10301	GUSTO 56...	KİLOGRAM	01.06.18	01.06.18	.	820327	Talep	Normal	120.01.0047	TEPE ET Ü...	100	100	0	0	1	Açık		3 Evet
103624	10304	GUSTO M3...	KİLOGRAM	01.06.18	01.06.18	.	820327	Talep	Normal	120.01.0047	TEPE ET Ü...	50	50	0	0	1	Açık		3 Evet
103622	20020101	SELAY SU...	KİLOGRAM	01.06.18	01.06.18	.	820327	Talep	Normal	120.01.0047	TEPE ET Ü...	500	500	0	0	1	Açık		3 Evet
103621	200401628	SELAY SAL...	KİLOGRAM	01.06.18	01.06.18	.	820327	Talep	Normal	120.01.0047	TEPE ET Ü...	500	500	0	0	1	Açık		3 Evet
103626	30113	TÜTSÜ AR...	KİLOGRAM	01.06.18	01.06.18	.	820327	Talep	Normal	120.01.0047	TEPE ET Ü...	150	150	0	0	1	Açık		3 Evet
103642	100125	SELAY NİT...	KİLOGRAM	01.06.18	01.06.18	.	820328	Talep	Normal	120.01.S117	SADIK BA...	2400	0	2400	0	1	Açık		3 Evet
103641	200102	SELAY SU...	KİLOGRAM	01.06.18	01.06.18	.	820328	Talep	Normal	120.01.S117	SADIK BA...	6000	0	6000	0	1	Açık		3 Evet
103647	100124	SELAY NİT...	KİLOGRAM	04.06.18	04.06.18	.	820329	Talep	Normal	120.01.C014	COSKUN E...	75	75	0	0	1	Açık		3 Evet
103648	10147	SELAY MİC...	KİLOGRAM	04.06.18	04.06.18	.	820329	Talep	Normal	120.01.C014	COSKUN E...	10	10	0	0	1	Açık		3 Evet
103649	40102	CARMINE ...	KİLOGRAM	04.06.18	04.06.18	.	820329	Talep	Normal	120.01.C014	COSKUN E...	1	1	0	0	1	Açık		3 Evet
103653	200206	SELAY İNE...	KİLOGRAM	04.06.18	04.06.18	.	820330	Talep	Normal	120.01.2011	ZAFER AR...	2,5	2,5	0	0	1	Açık		3 Evet
103651	200208	SELAY TEK...	KİLOGRAM	04.06.18	04.06.18	.	820330	Talep	Normal	120.01.2011	ZAFER AR...	5	5	0	0	1	Açık		3 Evet
103652	200209	SELAY KAS...	KİLOGRAM	04.06.18	04.06.18	.	820330	Talep	Normal	120.01.2011	ZAFER AR...	12,5	12,5	0	0	1	Açık		3 Evet
								631249,99	321829,69	305981,8	0								

Stok Hareket Föyü

İlk Tarih: 01.06.18 Son Tarih: 28.06.18 Durumu: Sorgula

Cari Kodu: ?

Depolar:

- 1.HAVUZ DEPO
- 2.AFYON DEPOSU
- 3.HAMMADE-TİCARİ MAL VE MA
- 4.MALAT DEPOSU
- 5.DEĞİRMEN DEPO
- 6.2000 EMRAH

Stok eldeki miktarlar için bakılacak depo:

- Tüm Depolar
- Hareket Deposu
- Seçilen Depo

Stok Kodu: 201777 ?

Ön İzleme Yazdır PDF CSV RTF XLS XLSX HTML TXT

Drag a column header here to group by that column

Tarihi	Evrak Seri	Kodu	Evrak Sıra	İsmi	Tipi	Birimi	Cinsi	Cari Kodu	Cari İsmi	Miktar	Çıkan Mi...	Parti	Lot	Çıkış De...	Giriş Depo	
07.06.18	W	201777	777	SELAY S...	Çıkış	KİLOGRAM	Çıkış irsal...		AKYÜZ-S...	0	10	201777....		1	3	3
04.06.18	M2	201777	153	SELAY S...	Depo Tr...	KİLOGRAM	Depolar ...			5	5	201777....		1	3	6
25.06.18	M2	201777	194	SELAY S...	Depo Tr...	KİLOGRAM	Depolar ...			5	5	201777....		1	7	3
27.06.18	M2	201777	198	SELAY S...	Depo Tr...	KİLOGRAM	Depolar ...			5	5	201777....		1	7	3

15 25

Sevkiyat Etiketleri

Sevkiyatlar

Tarih: 01.06.18 Son Tarih: 28.06.18 Listele PDF CSV RTF Ön İzleme

Sipariş Seri: 820426 Müşteri Kodu: Seç XLS XLSX HTML Yazdır

İrsaliye Seri: 102413 TXT

Yazdırılacak Etiket

İrsaliye Seri: 102413 Liste Şablon: SevkiyatEtiketi Yazıcı: Danisma (redirected 2) Ekle

Koli No: 1 Ön İzleme

Drag a column header here to group by that column

ID	Sip.Seri	Sip.Sıra	İrs.Seri	İrs.Sıra	Kodu	Müşteri	Stok Kodu	Stok Adı	Parti K...	Lot No	Seri Nu...	Sip Miktar	İrs.Miktar	Koli No	Depo	Durumu
5685	.	820426	.	102413	120.01...	SADIK ...	201785	SELAY ...	201785...		1		14	12	1	3 ETIKET VAR

