



DEPOLOGI

Türkiye'nin En iyi Mikro El Terminali ve Üretim Otomasyonu

FİYAT LİSTESİ 2023

V.14, V.15 ve V.16 ENTEGRASYONLU

Geçerlilik tarihi : 01.08.2023 - 31.09.2023

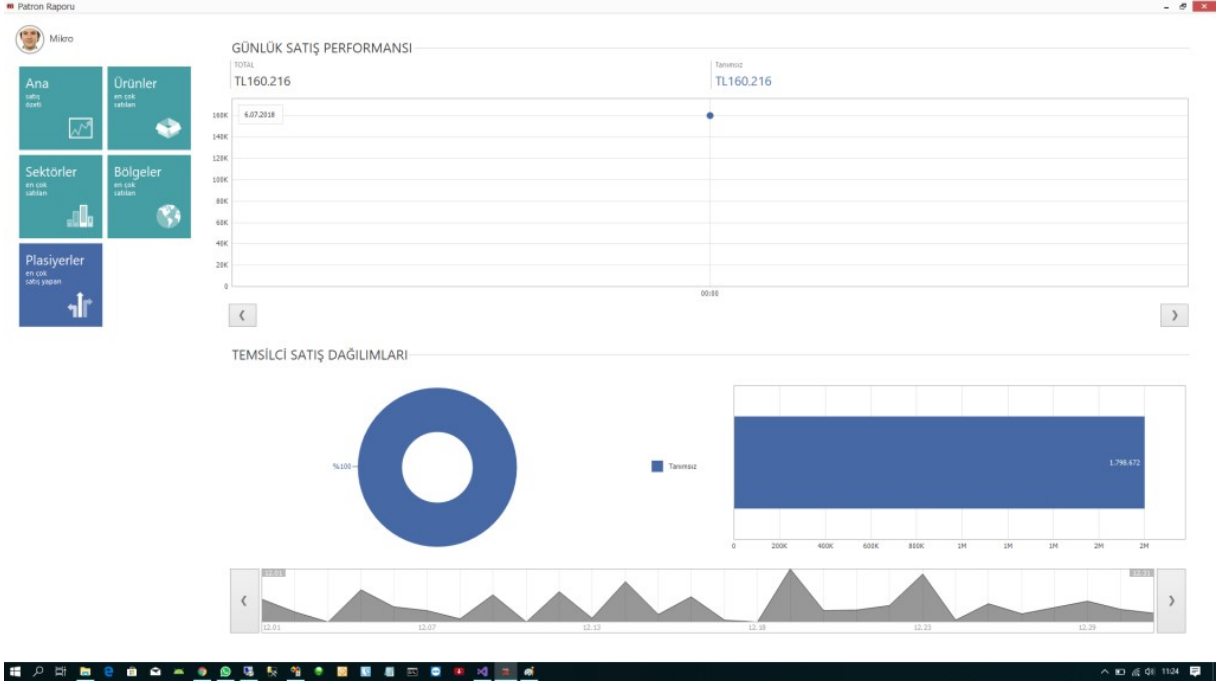
Ürün Adı	Lisans TL	Yıllık Online Destek ve Versiyon Güncelleme % 30
Ana Kullanıcı Backoffice (Sunucu Client Yönetim ve Raporlama)	55.000,00	16.500,00
1 Ek Kullanıcı	10.000,00	3.000,00
5 Ek Kullanıcı	40.000,00	12.000,00
10 Ek Kullanıcı	80.000,00	24.000,00
20 Ek Kullanıcı	150.000,00	45.000,00
30 Ek Kullanıcı	200.000,00	60.000,00
50 Ek Kullanıcı	250.000,00	75.500,00
100 Ek Kullanıcı	400.000,00	120.000,00
SINIRSIZ Kullanıcı	750.000,00	225.000,00
Önemli Bilgiler		
* 4691 Sayılı Teknoparklar Kanuna göre Yazılım Fiyatlarımızda KDV oranı 0 dır. (İsteyen firmalara + KDV 20 olarak kesilebilmektedir.)		
* Yıllık Üyelik Toplama ayrıca dahil edilecektir.		
* Yıllık Üyelik destek ve Versiyon güncellemelerini online yapabilmek için gereklidir.		
* Destek paketini almayan müşteriler bayilerimizden ve bizlerden güncelleme ve destek bedellerini ücretli olarak alabilirler.		
* Versiyon Güncelleme : Mikro Versiyon değişikliklerinden kaynaklı (14 den 15'e yada 15 den 16 geçiş gibi) değişiklik olursa toplam satın alınan lisans bedellerine göre güncel fiyat listesinin bedeli üzerinden % 30'u olacak şekilde ayrıca da Telefon destek ise saatlik olarak ücretlendirilir.		
* Uzaktan kurulum Hizmet Bedeli 250 USD dır. (1 Defaya Mahsus)		
* Yerde kurulum Hizmet Bedeli 500 USD/Gün dır. Yerde kurulum hizmetlerinde ulaşım ve yol giderleri müşteriye aittir. Yerde kurulum hizmetlerinde eğer konaklama gerekecek ise Konaklama bedelleri müşteriye aittir.		
* Aşağıda belirtilen özellikler V14.V.15 ve V.16 için yazılmıştır. Alt sürümlerde Mobilteğ aynı modülleri vermeyebilir. (Sorunuz)		
EK MODÜLLER (USD)		
Dinamik Depo (Adresli Depo takibi)	9500\$	2850,00\$
Unique Etiketleme Sistemi (Seri kontrolü açılmadan İleri Seviye Ürün takibi)	4500\$	1350,00\$
Son Kullanma Tarihi Takibi (Dinamik Depo alınması durumunda ücretsiz olarak verilir.)	3500\$	1050,00\$
Üretim ve İş Emirleri Yönetimi (KIOSK + EL TERMİNALİ)	12500\$	3750,00\$
Dashboard için fiyat alınız.		
Özel Projeler için fiyat alınız.		

Ödeme Planı : Nakit Havale yada Kredi Kartı ile ödeme şeklindedir. Kredi ile Kartı ile yapılan ödemelerde Komisyonuz **3 Taksit yapılmaktadır**. Diğer taksit oranlarına uygulanan vade farkı aşağıda yazmaktadır. Taksit oranları değiştiğinde Mobilteğ vade farklarını değiştirebilir. Aşağıdaki taksit oranları ödemenin yapıldığı tarihte güncel oranlar revize edilecektir.. Mobilteğ istediği zaman fiyat listesini değiştirebilir. Müşteri daha önce sunulan teklif üzerinden sipariş onayı geçmemiş ise **SON FİYAT LİSTESİNDEKİ** fiyatlar geçerli olacaktır.

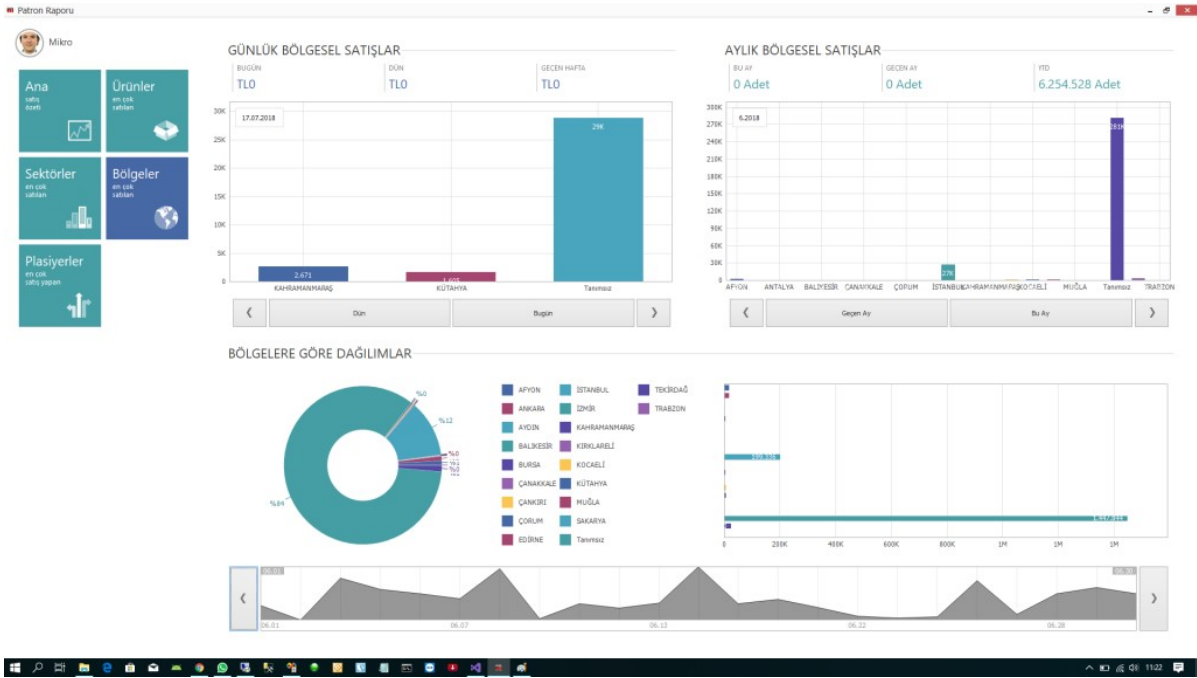
Bakım Anlaşması olmayan Müşterilerimiz sene içerisinde (virüs vb sebeplerden) tekrar kurulum gerekmesi durumunda yeniden kurulum ücreti 250 USD dir. Her cihaz başına 100 USD hizmet bedeli fatura edilir. Bakım anlaşmalı Müşterilerimizde ise senede en fazla 1 kez bu hizmet ücretsiz olarak verilir.

<http://www.mikroelterminali.com/ana-sayfa/mikro-parton-raporu/>
Dashboardlarımız hakkında bilgi alabilirsiniz.

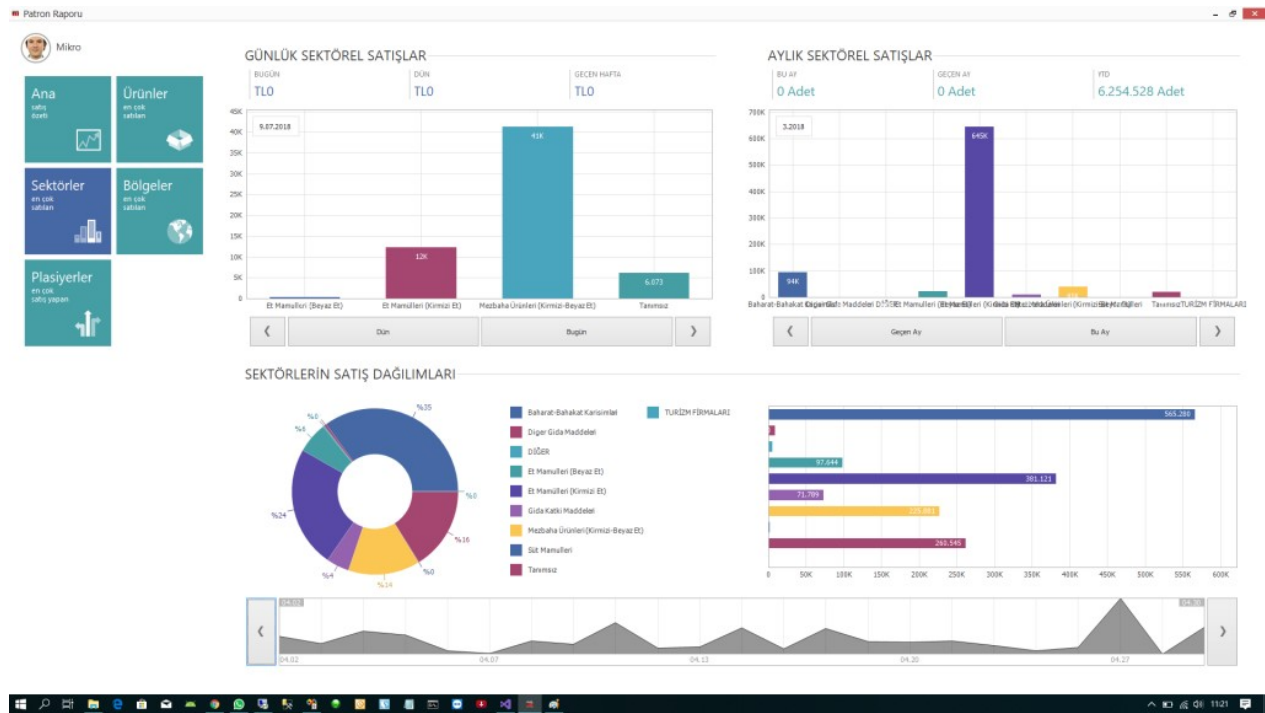
Dashboard ekranları örnek



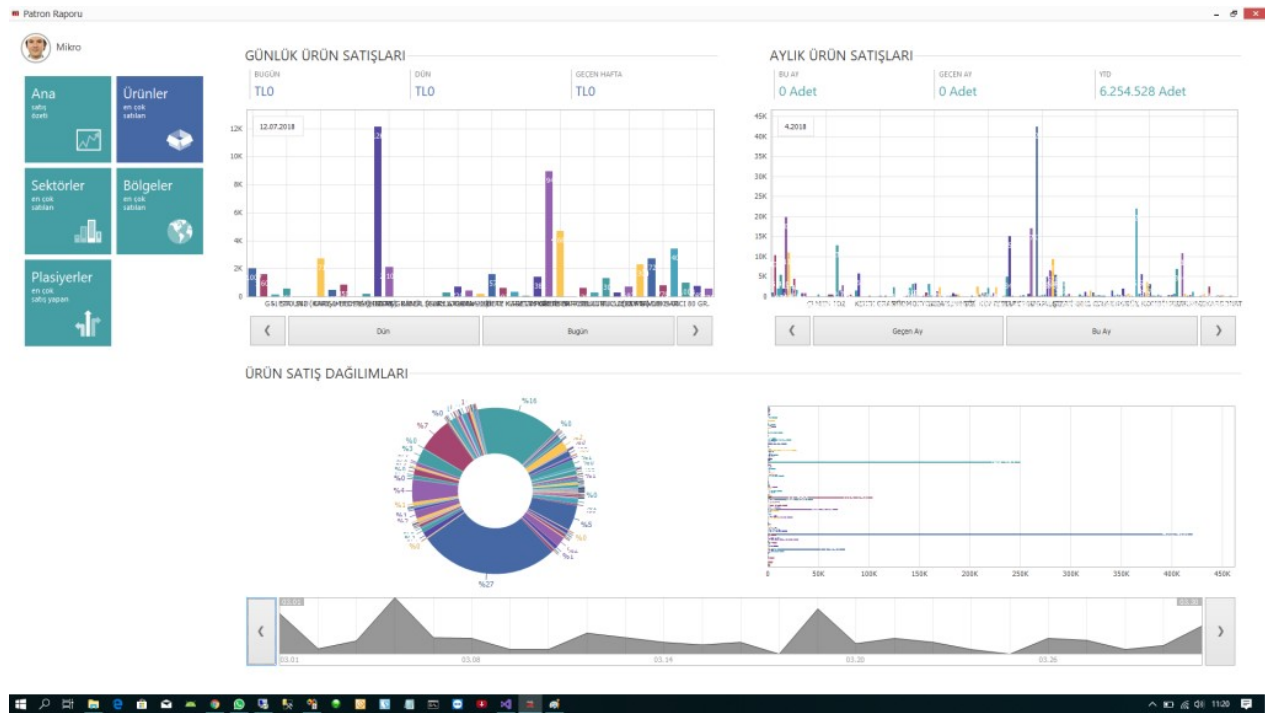
Dashboard ekranları örnek



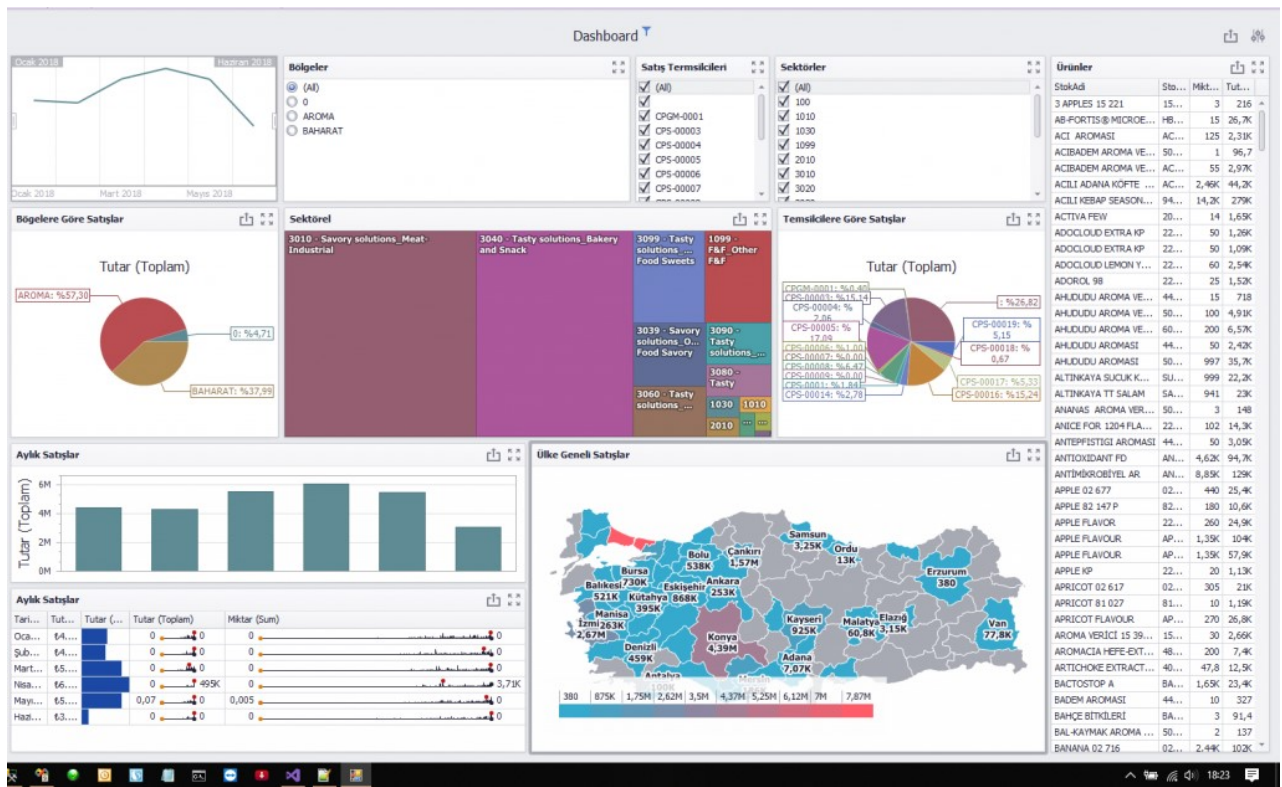
Dashboard ekranları örnek



Dashboard ekranları örnek



Dashboard ekranları örnek



Dashboard ekranları örnek





Taksit Oranları

Taksit	1	2	3	6
Oranlar	%2.75	%4.89	%5.89	%8.89

Geçerli Kartlar

axess

Ziraat Bankası
bankKart

Ziraat Bankası
bankKart

+bonus

CARDFINANS

maximum

Paraf

WORLD

- Tek çekim ya da banka kartıyla yapılan işlemler için komisyon oranı vergiler dahil %2.75'tir.
- Taksitlendirilecek işlemlerden alınacak komisyon, ilgili kredi kartının seçilen taksit adedi için tabloda yazan oranlar kullanılarak hesaplanır.
- Taksitli işlemlerin geri ödemeleri hesaplanan komisyon düşülerek tek seferde ve standart geri ödeme takvimine uygun olarak yapılır.
- Müşterinin kredi kartından işlem sırasında yazılan tutar kadar çekim yapılır; taksit adedine göre tutar değişmeyecektir.
- Taksitlendirilebilecek en düşük işlem tutarı 10 TL'dir.
- Tablodaki komisyon oranlarına vergiler dahildir.
- Axess ve Maximum ile 2-3 taksit; Advantage, Cardfinans ve World ile 2-3-6 taksit; Bankkart, Bonus ve Paraf ile 2-3-6-9-12 taksitli işlem yapılabilmektedir.

Uygulamada Dinamik Depo Takibi yapabilirsiniz. Bu Uygulama ile Parti Lot bazında yada SKT (Son Kullanma tarihi kontrolü) nü yüzde yüze doğruluk ile yaparsınız. Depo Bazında Kontrol kilitleme özelliği bulunmaktadır. Tüm kullanıcılar hem Back ofis tarafında hem de el terminali tarafında yetkilendirmeli olarak çalışmaktadır.

- %100 Doğruluk ile Stok, Depo ve Şube Takibi
- Hızlı ve Doğru Mal Giriş, Mal Sevkiyat, Mal Sayım
- Hızlı Sipariş Toplama, Hızlı Sevkiyat Hazırlama
- Malın Girişinden Sevkiyatına Kadar Tüm Süreçlerin Online İzlenebilmesi
- Depolar ve Şubeler Arası Transfer İşlemleri
- İş Gücü ve Zaman Kullanımında Yüksek Verim
- Satın Alma – Sipariş – Sevkiyat Koordinasyon
- Dinamik Depo Adreslemeli Stok Takibi
- Parti Lot, Seri takibi ve Son Kullanma tarihi, (İstenirse Adresli Parti Lot, Seri takibi)
- Sınırsız Şube ile Online Çalışabilme
- Wi-Fi (Kablosuz), GPRS Haberleşme İmkânı
- Windows Mobile, Windows CE İşletim Sistemleri ile çalışabilme yeteneği
- Kablosuz Terminal ve yerel yazıcılar ile çalışabilme

Barkod okuyuculu el terminalleri ile seri olarak çok kısa sürede ve doğrulukla tüm Şube ve Depoların sayımlarını yaparak bilgisayar ortamına aktarılmasını sağlayan mobil bilgisayar uygulamasıdır.

- Seri Okuma ve/veya Adetli Okuma
- Toplayarak Okuma
- Kısa, Doğru ve Hızlı Sayım
- Ölçü Birimi Seçme İmkânı
- Ürün ve Birim Kontrolü
- Windows Mobile, Windows CE İşletim Sistemleri ile çalışabilme yeteneği

Depo Yönetimi Özellikleri

- * Terminal Yazılımı Herhangi bir arabirime İhtiyaç Duymadan İhtiyacı olan tüm kartları Mikro dan alır.
- * Aktarımları Direkt olarak Mikro' ya yapabilirsiniz.
- * Müşteri barkodu ile çalışabilirsiniz.
- * Tüm Modüller Yetkilendirilmiştir.
- * Birden Fazla Birim ile Çalışabilme
- * Ürün Etiket Yazdırabilme
- * Evrak Yazdırabilme (1.0.1.2 versiyonundan itibaren)
- * Hızlı Sipariş Toplama (Müşteri Siparişi ve Depolar Arası Sipariş)
- * Sevkiyat etiketlerini yazdırabilme
- * Fiyatı değişen etiketleri online tüm şubelerden toplu olarak yazdırabilme.
- * Kullanıcı sadece Barkod ve Miktar girerek Kullanır. Başka hiçbir şey girmesine gerek yoktur. Çünkü Sistem Mikrodaki tanımları uygular ve geri kalan tüm işlemleri Mobilteğ Yapar. bu Yüzden Kullanımı Kolaydır.
- * Satınalma Şartları ile Tam Uyumluluk
- * Windows tabanlı Tüm Terminallerde yada Cep Bilgisayarlarında çalışabilme özelliği Motorola, Mobile Compia M3, Datalogic, Casio, Intermec gibi tüm El Terminali ve PDA lar ile Uyumludur.
- * Online Sistemden Depo Stok Sorgulayabilme Özelliği ve Rezerve Stok Miktarını Görebilme Özelliği
- * Verilerinizi Lokasyondan bağımsız olarak Kablosuz (Wifi) yada GPRS ile Mikro ya aktarabilirsiniz.
- * Uyumluluk: Tüm SQL tabanlı Mikro Sürümleri ile çalışabilme özelliği bulunmaktadır. V.14,V.15,V.16

Üretim

Akıllı Fabrika



İş Süreç Analizleri

Mobilteq® üretim yönetim sistemi kurulduğu işletmelere komple bir üretim yönetim çözümü sunan otomasyon ve yazılım tabanlı bir sistemdir. Özellikle karmaşık üretim süreçlerine ve yüksek kalite standartlarına sahip otomotiv, elektronik, beyaz eşya gibi sektörlerde işletmeye verimlilik, kalite ve iş güvenliği konularında önemli kazanımlar sağlar. Örnek olarak verilen bu sektörler dışında da tüm sektörlerde rahatlıkla kullanılabilir ve kurulduğu işletmenin karlılığını ve rekabet gücünü artırır..

Veri Toplama

Mobilteq üretim yönetim sisteminde mümkün olan her iş istasyonuna yarı endüstriyel Panel PC'ler yerleştirilir. Barkotlu takip sistemlerinde bu bilgisayarlara barkod okuyucu, veri toplama sistemlerinde ise PLC bağlanır. Veri toplama sistemlerinde maliyeti azaltmak için bir PC'ye 4 adede kadar iş istasyonu bağlanabilir. Operatörler ürün/iş emri seçimi, duruş/hata/hurda/sicil no vs. girişlerini panel PC üzerinden dokunmatik menüleri kullanarak kolayca yapar ve devam eden üretime ait anlık hedef, üretim adedi, anlık verimlilik vs. gereken tüm verileri panel PC üzerinden takip edebilir.

Üretim Yönetim Sistemi Panel PC'ler işletmenin mevcut network hattına bağlanır ve yerel ağ ile sunucudaki veritabanı ile iletişim kurarlar. Operatör girişi dışındaki uygulamalar için üretim alanında istenilen noktalara bilgisayar konulabilir ve işletme network hattına bağlanarak uygulamaya erişebilirler.

Avantajları

Mobilteq üretim yönetim sistemi son teknoloji kullanılarak tasarlanan esnek bir yapıya sahiptir. Esnek yapısı sayesinde her işletmenin kendisine özgü taleplerine uyum sağlayabilir. Bu esneklik sayesinde sadece o güne ait değil ileride çıkacak iş ihtiyaçlarına da cevap verebilir.

Operatör ekranları yalınlık ve görsellik ön planda tutularak tasarlanmıştır. Bu sayede operatörler sisteme çok çabuk uyum sağlar. Sağlanan görsellik sayesinde problemler sahada gezen takım liderleri, üretim mühendisleri ve hatta yöneticiler tarafından anında görülebilir, çıkan problemlere hızlı bir şekilde müdahale edilebilir.

Görsel Üretim

Mobilteq üretim yönetim sistemi kurulduğu işletmelere komple bir üretim yönetim çözümü sunan otomasyon ve yazılım tabanlı bir sistemdir.

Hatbaşı Veri Toplama

Özellikle karmaşık üretim süreçlerine ve yüksek kalite standartlarına sahip otomotiv, elektronik, beyaz eşya gibi sektörlerde işletmeye verimlilik, kalite ve iş güvenliği konularında önemli kazanımlar sağlar. Örnek olarak verilen bu sektörler dışında da tüm sektörlerde rahatlıkla kullanılabilir ve kurulduğu işletmenin karlılığını ve rekabet gücünü artırır.

Veri Toplama ve Üretim Takibi

Üretilen ürünlere ait adet veya seri bilgilerinin toplandığı, iş emri, personel, duruş ve hata kayıtlarının girildiği, üretim verilerinin takip edildiği modüldür. Bu modülde toplanan tüm veriler anlamlı raporlar haline getirilir ve istenilen tarih aralıklarında gerek liste gerek grafik olarak raporlanabilir. Genel izleme ekranı sayesinde çalışan makine veya hatlar anlık olarak izlenebilir. Bu modül işletme yapısına göre şekillenir. Seri takibinin yapıldığı üretimlerde barkod veya RFID ile ürün takibi yapılır ve ürün bilgisi alınır. Seri takibinin yapılmadığı üretimlerde ise üretim yapan makineden PLC yoluyla sayaç bilgisi alınır ve üretim adedi hesaplanır.

Personel & Vardiya Planlama

Üretim hatlarında çalışan operatörlere ait bilgilerin tutulduğu, vardiya planlarının yapıldığı bileşendir. Çalışan operatörlere ait adres & telefon bilgileri, şirket içi aldığı eğitimler, izin durumları, bildiği üretim noktaları, aldığı ikaz veya cezalar vs. tüm kayıtlar bu bileşende tutulur. Hangi operatörün, hangi vardiyada ve hangi birimde çalışacağı bu bileşen yardımıyla planlanır.

Planlama

Hangi ürünün hangi birim tarafından ne zaman üretileceği bu modül vasıtasıyla planlanır. Bu bileşen vasıtasıyla üretim planlama çok daha sağlıklı plan yaparak verdiği siparişlerin ne kadarının üretildiğini, ne kadarlık bakiye kaldığını anlık olarak takip edebilir, üretim & sevkiyat planlamasını bu bilgiye göre yapabilir. Planlama modülünde Gantt şeması yardımıyla görsel planlama yapılabilir. İşler planlama sorumlusu tarafından görsel planlama ekranına sürükleyip bırak yöntemiyle atılır ve iş istasyonlarına üretim sırası yüklenir.

Kalite

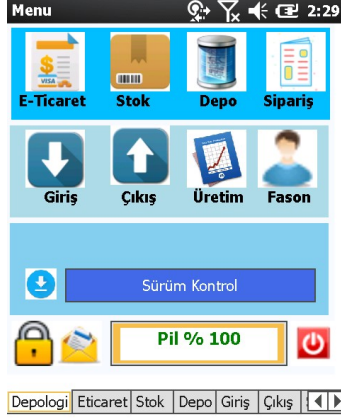
Tamir sürecinin yönetildiği, hurda ve atık takibinin yapılabildiği, müşteri şikâyetleri ve yapılan işlemlere ait kayıtların tutulduğu, hata kayıtları analizlerinin yapılabildiği, kalite sistemi kayıtlarının tutulduğu modüldür. Bu bileşen yardımıyla firmalar kalite yönetim sistemini doğru temeller üzerine kurarak sağlıklı bir şekilde yönetebilir.

Bakım

İş istasyonlarında bulunan bilgisayarlara arıza durumu girişi yapılmasıyla otomatik bakım iş emri oluşturulur. El terminali uygulaması yardımıyla bakım operatörleri arızalara zamanında yönlendirilebilir. Bakım ekibinin performansı, üretim üzerindeki arıza etkileri ve otonom bakım faaliyetleri bu modül yoluyla çok daha sağlıklı bir şekilde takip edilebilir.



EI Terminali Otomasyonu Mevcut Modüller



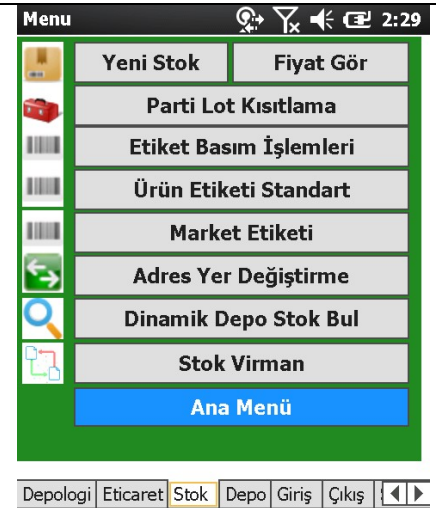
ETİCARET MODÜLLERİ

- Barkodlu Sipariş Listesinden Sipariş Hazırlama
- Sipariş Hazırlama
- Perakende lade Kabul
- Toptan lade Kabul
- Perakende lade Çıkış
- Toptan lade Çıkış
- Depo Sayım
- Gelen Nakliye Kontrol
- Depolar Arası Nakliye
- Depolar Arası Sevk
- Ürün RAF değiştirme
- Mal Kabul İrsaliyesi
- RAF ta ürün Bul
- Sevkiyat Etiket Yazdırma (İrsaliye-Kargo vb)



STOK MODÜLLERİ

- Yeni Stok Kartı Açma ve Düzenleme
- Fiyat Gör
- Parti Lot Kısıtlama
- Etiket Basım İşlemleri
- Standart Etiket Basım İşlemleri
- Market Etiket Basım İşlemleri
- Adres Yer Değiştirme
- Dinamik depo Stok Bul
- Stok Virman



DEPO MODÜLLERİ

- Depo Sayım
- Depolar Arası Sipariş
- Depolar Arası Sevk (Kontrollü)
- Depolar Arası Sevk
- Depolar Arası Nakliye (Kontrollü)
- Depolar Arası Nakliye
- Gelen Nakliye Kontrolü
- Depo Sayım Giriş Fişi
- Depo Sayım Çıkış Fişi
- Dinamik Depo Stok Bul


Menu     2:30



	Depo Sayım
	Depolar Arası Sipariş
	Depolar Arası Sevk (Kontrollü)
	Depolar Arası Sevk
	Nakliye (Kontrollü)
	Nakliye Kontrolsüz
	Gelen Nakliye Kontrolü
	Depo Sayım Giriş Fişi
	Depo Sayım Çıkış Fişi
	Dinamik Depo Stok Bul

Depoloji Eticaret Stok Depo Giriş Çıkış  

STOK GİRİŞ MODÜLLERİ

- Toptan Alış İrsaliyesi (Mal Girişi)
- Millileştirme
- Toptan İade Girişi
- Satınalma Sipariş Kabul
- İthalat Sipariş Kabul
- Depo Giriş Fişi
- Depo Çıkış Fişi

Menu     2:33

	Mal Giriş
Exim <input type="text"/>	
	Millileştirme
	İade Girişi
	Satınalma Sipariş Kabul
	İthalat Sipariş Kabul
	Depo Giriş Fişi
	Depo Çıkış Fişi
Ana Menü	

Depoloji Eticaret Stok Depo Giriş Çıkış  

STOK ÇIKIŞ MODÜLLERİ

- Toptan Satış İrsaliyesi (Mal Çıkış)
- İade Çıkışı
- Sipariş Toplama
- İhracat Sipariş Toplama
- Konsinye Sipariş Toplama
- Satış Sipariş Sevk
- İhracat İrsaliyesi Sevk
- Konsinye Sipariş Sevk
- Sevkiyat Etiket Yazdırma

Menu     2:35

	Mal Çıkış	İade Çıkışı
	Sipariş Toplama	
	İhracat Sipariş Toplama	
	Konsinye Sipariş Toplama	
	Satış Sipariş Sevk	
	İhracat İrsaliyesi Sevk	
	Konsinye Sipariş Sevk	
	Sevkiyat Etiket Yazdırma	

Depoloji Eticaret Stok Depo Giriş Çıkış  

SİPARİŞ MODÜLLERİ

- Proforma Sipariş İşlemleri
- Reyon Siparişi
- Sipariş Toplama
- Normal Verilen Sipariş Fişi
- Normal Alınan Sipariş Fişi



ÜRETİM MODÜLLERİ

- Üretim Kaydı
- Fire Girişi
- Üretime Sarf Verme (Kontrollü)
- Üretime Sarf Verme
- Sarf Çıkışı Depo Fişi
- Sarf Çıkışı İade Depo Fişi
- Depolar Arası Nakliye
- Unique etiket Basımı



FASON MODÜLLERİ

- Fasona Çıkış Fişi
- Fasondan Giriş Fişi



Tüm Modüller Yetkilendirmelidir.

Diğer Parametrik Özellikler;

- Depo bazında Negatife düşmeye izin verme
- Parti Lot Kontrolü Olmayacak Depo seçebilme
- İrsaliye ve Depolar Arası sevklerde Depo Bazılı hangi FIFO tipnin uygulanacağını seçme
- Son Kullanma Tarihi Uygulanacak Depo Seçme
- Varsayılan Son Kullanma Tarihi Gün belirleme
- Mal Girişi ve Çıkışında Fazladan Mal Kabulü yada Çıkışına Yüzde Tolerans belirleme
- Stok Seviyesi Minimuma yaklaşanların e posta ile bildirilmesi
- Son Kullanma tarihi Yaklaşanların e Posta ile bildirilmesi
- Yerli Menşei haricinde bir Yerli Malı kolonu seçebilme
- Tüm E Ticaret Sitelerine göre Sipariş ayırabilme
- Mal Kabulünden sonra Varsayılan Nakliye depoya Otomatik girişlerin yapılabilmesi
- Mal Kabulünde yada Tüm Evraklarda Otomatik Etiket yazdırabilme
- Tüm Evraklarda Yetkisi varsa Parti Lot kartının otomatik olarak açılması
- Şubeli Çalışma
- Fiş Serilerinin Cihazlara göre ayrılması yada Depo bazlı tutulması
- Unique etiketlerde okutup okutmamam zorunluğu depo bazlı
- Yerleştirmede Adres yada Bölge bazlı zorunluluk tanımlayabilme
- Birden çok Siparişi tek irslaiye ile alabilme, Çıkabilme
- Üretim Fişi Girildikten sonra otomatik olarak Urun/ Koli/ Palet etiketlerinin basılması (Birden fazla Üretim tesisi var ise ayrı ayrı yazıcılardan otomatik olarak yazdırılması)
- Kombine (Çoklu Dövizli) evrakla çalışabilme
- Sipariş evrağında ki özel kur ile sevk yada kabul
- Çoklu dövizli sipariş kabul yada sevk işlemleri
- Carinin çalışma döviz tipine göre çalışma
- Yükleme bilgilerinin irsaliyelere işlenebilmesi
- Yeni Stok kartı açma ve Düzenleme
- Parti Lot kartı açma yada düzenleme
- Kalite onayından geçmeyen Parti Lotlara Adres bazında yada depolar bazında hareket kısıtı getirme
- Etiket yada Evrak Dizaynlarını sürükle bırak yöntemiyle yapabilme
- Raporlar
- Tüm Modüller ve İşlemler yetkilendirmelidir.

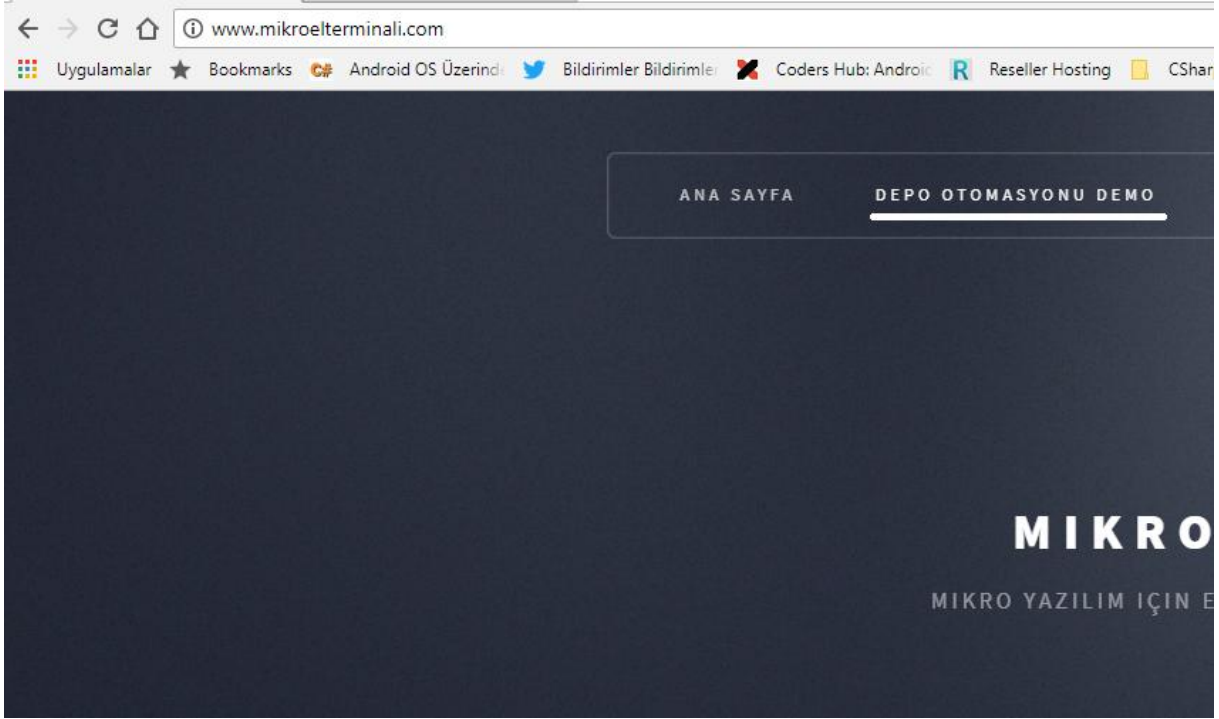
Diğer özellikleri sorunuz.

MOBİLTEG
MİKRO DEPO
OTOMASYONU

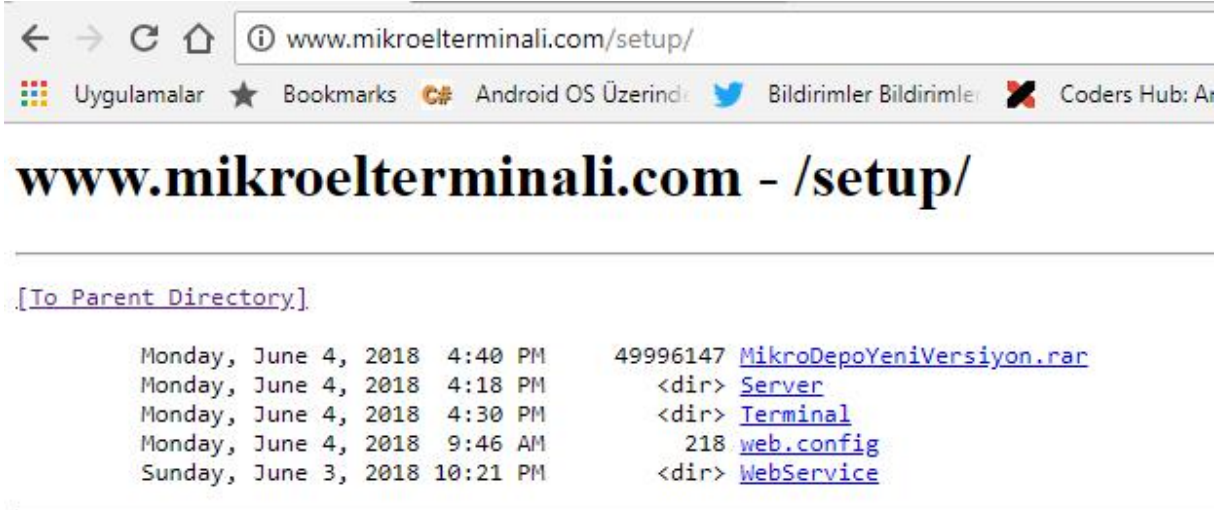
KURULUM
KILAVUZU

Mikro v.16 Entegre El Terminali Depo Otomasyonu kurulumu için öncelikle

www.mikroelterminali.com adresine giriyoruz.



Orada yer alan <https://www.mikroelterminali.com/setup> linkine tıklıyoruz.



En üstte yer alan **RAR** ile sıkıştırılmış dosya **WebServis**, Sunucu Tarafı ve El Terminali olmak üzere tüm paketlerin kurulumunu tek dosyada toplanmış halidir. Şimdi o dosyayı bilgisayarımıza indirelim.

Bilgisayarımızda herhangi bir yere indiriyoruz. Kurulumlar öncelikle server a yapılacaktır. Yani MS SQL kurulu olan bir makineye ve Mikro Veritabanlarının yer aldığı bir makine Olmalıdır.

Sunucuda bir de mutlaka IIS kurulu olmalıdır. El Terminalleri IIS üzerinde yer alan Web Servisler aracılığı ile haberleşmektedir.

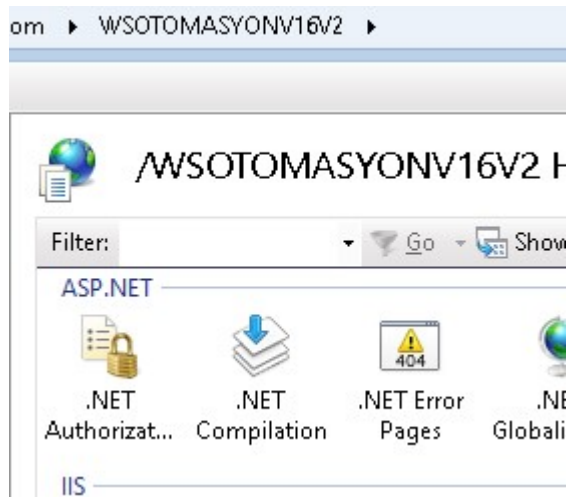
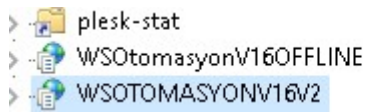
Yine IIS kurulumunda dikkat edilecek en önemli konu .Net Genişletilebilirlik özelliğinin kurulu olması vade IIS 6 ile ilgili yönetim konsolu ve diğer özelliklerinin kurulu olması gereklidir.

Şu an dosyalarımız indi kuruluma başlayabiliriz.

Dosyalarımızı sunucumuza kopyalarak işe başlayalım.

DEMO versiyonunda tüm özellikler açık olarak gelmektedir. İsterseniz Dinamik Depo yani adresli olarak da test edebilirsiniz.

İlk Olarak Server yada IIS de çalışacak Servisler kurulmalıdır. Biz IIS servisleri ile başlayalım.



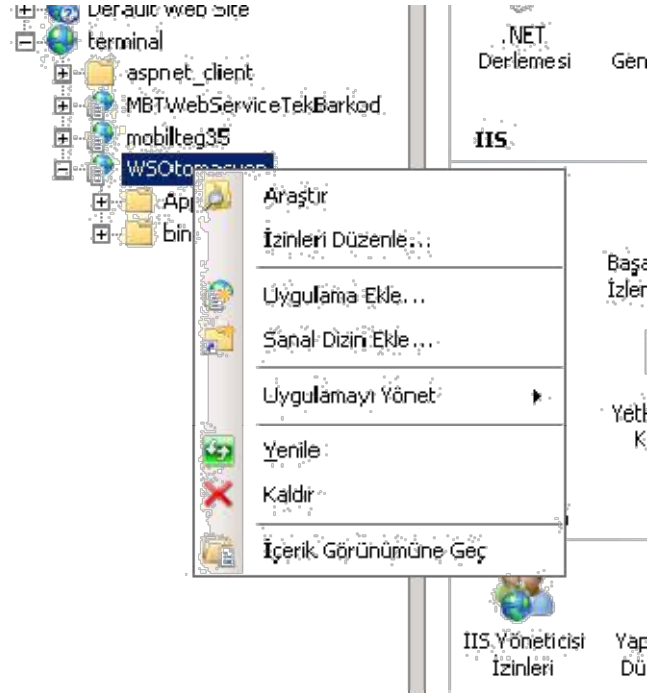
Web Service ismi mutlaka **WSOtomasyonV16V2 (Versiyon 16 için WSOtomasyonV16V2 olarak kurulmalıdır)** olarak kurulmalıdır. Default olarak **80** portundan çalışacak şekilde ayarlanmıştır. ancak siz başka bir port üzerinden çalışacak şekilde yapılandırsaydınız o şekilde konfigüre edilmesi gereklidir. bunu kurulumda göstereceğiz.

IIS kurulumuna geçiyoruz.

Dosyaları istediğiniz yere koyabilirsiniz ancak biz genelde wwwroot altında bir yer tercih ediyoruz.

Klasoru Sarı renkli olarak **WSOtomasyonV16V2** olarak göreceğiz. Sağ tıklayıp Uygulamaya dönüştür diyeceğiz.

Akabinde Yeşil renkli olarak aşağıdaki gibi **WSOtomasyon V16V2** yazacaktır.



Şu an service kuruldu ancak çalışıp çalışmadığını test etmiyoruz. Önce Server tarafı uygulamayı kurmamız gerekiyor.

Program mutlaka **C:\MikroDepo\WS** klasörü altına kurulmalıdır. çünkü tüm sistem buradaki bilgilere erişerek çalışacaktır.

Kurulum tamamlandı. Kurulu yaptığımız klasöre güncellemeler alacağımız için users grubuna full kontrol yada değiştirme izni vermemiz gerekir.

C:\MikroDepo\WS Klasöründe **MobiltegServer.exe** si bulunmaktadır. İlk kurulumda bulunduğu klasöre parametre dosyalarını oluşturacağız için **Administrator (Yönetici)** olarak başlat yaparak çalıştıracacağız.

Uygulama açılınca Kurulum yapılan dizine mobilteg.ini isimli bir dosya oluşturur. Bu dosyayı Notepad ile açınız.

İki satırdan oluşmaktadır. 1. Satırda sqle bağlanmak için kullanacağı bağlantı cümlesidir. Sizde hangi Mikro Veritabanı ile çalışacaksanız o kullanıcıya göre ve Veritabanına göre düzenleyiniz.

İkinci satırda ise Web Servis URL si yazmaktadır. Genelde sunucunuzun ip adresine göre yapmak gerekir. **Eğer** Sunucunuzun ip adresi : **192.168.1.251** ise

<http://192.168.1.251/WSOtomasyonV16V2/WebService.asmx> şeklinde olacaktır.

Eğer siz 80 portundan farklı bir port ile yapılandırdıysanız. Örneğin :8080 portundan

<http://192.168.1.251:8080/WSOtomasyonV16V2/WebService.asmx> olarak yazılmalıdır.

Eğer doğru bir şekilde yazıldı ve kurulum yapıldıysa Herhangi bir internet tarayıcısını açarak yukarıdaki **URL** yi yazarsak aşağıdaki gibi bir ekran gelmelidir. Gelmiyorsa gelen hata durumlarına göre hatanın giderilmesi gerekir.

WebService

The following operations are supported. For a formal definition, please review the [Service Description](#).

- [AcikOturumVarmi](#)
- [AdresKoduVarmi](#)
- [AdresSayimCihazdanKadedilmismi](#)
- [AdresSayimKaydet](#)
- [AdresSayimKaydetBedenMiktar](#)
- [AdresSayimKaydetBedenMiktarOffline](#)
- [AdresYerDegistirmeGetir](#)
- [AdresYerDegistirmeGetirSHA](#)
- [AdresYerDegistirmeGetirUretim](#)
- [AdresYerlesimKaydet](#)
- [AdresYerlesimKaydetEticaret](#)
- [AdresYerlesimKaydetEticaretOffline](#)
- [AdresYerlesimKaydetKolili](#)
- [AdresYerlesimKaydetSiparisToplama](#)
- [AdresYerlesimKaydetWithProject](#)

Artık Sunucu Kurulumlarını yapabiliriz. Programı çalıştırıyoruz. İlk olarak bizden bilgilerimizi istiyor o bilgileri eksiksiz olarak doldurmalıyız. Satın almaya karar vererseniz buradaki bilgilere lisanslama yapılacaktır.

Kurulum	
Bilgiler	
Lisans Numarasi	J76US-1JVMK-GQ867-VGVG-32R5A
Firma Adı	ABC GIDA SAN.TIC.LT.ŞTİ.
Vergi Dairesi / Numarasi	ANADOLU KURUMLAR 4564464544666
E Posta	ahmet.ozdemir@abcgida.com.tr
Ülke	TR Şehir İstanbul
Telefon	0212 666 66 66 Format : 0 542 542 42 42
Mikro Veritabanı Adı	MikroDB_V15_ABCGIDA2018
Kurulum Yap	
İşlem	Açıklama

Bilgiler eksiksiz olarak doldurulduktan sonra Kurulum Yap butonuna tıklıyoruz.

İşlem	Açıklama
KURULUM	İLK KURULUM
PARAMETRELER	PARAMETRELER TABLOSU KURULDU
TERMINALLER	TERMINALLER TABLOSU KURULDU
EVRAKTAKIP	EVRAKTAKIP TABLOSU KURULDU
KULLANICILAR	KULLANICILAR TABLOSU KURULDU
YAZICITANIMLARI	YAZICITANIMLARI TABLOSU KURULDU
EVRAKSABLONLAR	EVRAKSABLONLAR TABLOSU KURULDU
MESAJLAMA	MESAJLAMA TABLOSU KURULDU
SABLONLAR	SABLONLAR TABLOSU KURULDU
YETKILER	YETKILER TABLOSU KURULDU
SAYIMLAR	SAYIMLAR TABLOSU KURULDU
ADRESKODLARI	ADRESKODLARI TABLOSU KURULDU
ETIKETLER	ETIKETLER TABLOSU KURULDU
SEVKİYATETIKETLERİ	SEVKİYATETIKETLERİ TABLOSU KURULDU
ADRESYERLEŞİM	ADRESYERLEŞİM TABLOSU KURULDU
ADRESTEKİPARTİLOT...	ADRESTEKİPARTİLOT MİKTAR FUNC KURULDU
ADRESTEKİPARTİMİK...	ADRESTEKİPARTİMİK MİKTAR FUNC KURULDU
ADRESTEKİMİKTAR	ADRESTEKİMİKTAR FUNC KURULDU
ADRESTEKİSERİLİMİK...	ADRESTEKİSERİLİMİK MİKTAR FUNC KURULDU
sp_MBT_SaveWareHou...	sp_MBT_SaveWareHouseTransfer StoredProcedure KURULDU
sp_MBT_SaveOrder	sp_MBT_SaveOrder StoredProcedure KURULDU
sp_MBT_SaveInvoice	sp_MBT_SaveInvoice StoredProcedure KURULDU
sp_MBT_SaveDispatch	sp_MBT_SaveDispatch StoredProcedure KURULDU
sp_MBT_SaveDispatchA...	sp_MBT_SaveDispatchAllTypes StoredProcedure KURULDU
sp_MBT_SaveDispatchA...	sp_MBT_SaveDispatchAllTypesWithDAT StoredProcedure KURULDU
MBTKULLANICILAR	Kullanıcı Adı: <u>mbt</u> şifre: <u>00</u> ile giriş yapabilirsiniz.

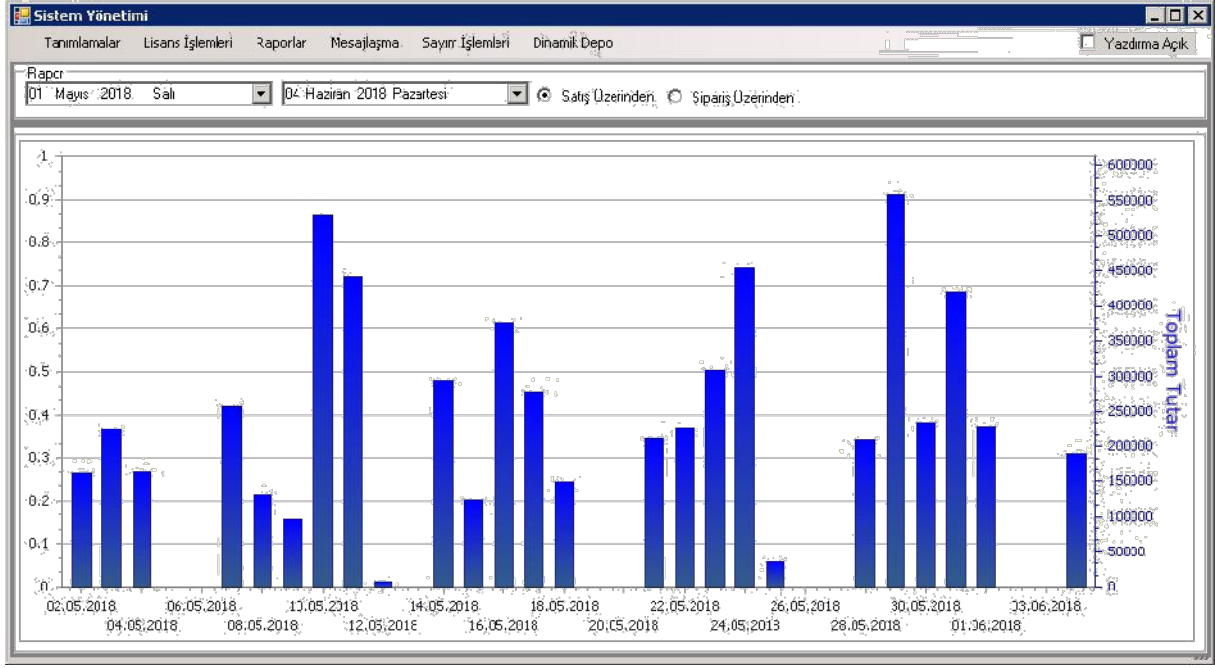
Ve Sunucu kurulumları tamamlanmış oluyor.

En alt satırda kullanıcı adı ve Şifre yer almaktadır. Varsayılan kullanıcı adı ve Şifre:

Kullanıcı : mbt

Şifre : 00 (SıfırSıfır) olarak giriş yapabilirsiniz.

Oturum açıldıktan sonra bir takım tanımlamalar yapmamız gereklidir. Terminallerin hangi depolara ait olduğu, Kullanıcılar, Depolarda yer alan yazıcılar gibi bir takım tanımlamalar yapmamız gereklidir.



Sol Süt Menüde yer alan tanımlamalar kısmından başlayalım.

Birincisi Sistem parametreleridir.

Bazı depolarda terminalin stoğun **negatife** düşmesine izin vermemiz gerekebilir. Bunun için hangi depolarda negatife izin vermemiz gerekli ise bu depolara izin veriyoruz. Aksi durumda her depo negatife düşmeye kapalıdır.

İkinci bir kontrol ise Parti Lot etiketleri basımında kod alanlarından hangisine OK yazdığınızı set etmek içindir. OK bu parti lot etiketi basılabilir anlamına gelmektedir. Yok ise varsayılan olarak etiketleri basacaktır.

Üçüncü bir parametrede Etiket basım evrağında Parti Lot kontrolü olup olmaması. Bu Parametre depoyu sıfırdan etiketliyorsa kullanılabilir. Çünkü Parti Lot alanına ne yazılırsa sistem otomatik olarak o parti lot kartını açar.

Negatif Depo izin : -1.SECINIZ

Parti Lot Kartı Kontrol Kolonu : Yazılı kolonda OK yazıyorsa Büyük etiket ve Dağıcı etiketi basacaktır.

Etikette Parti Lot Kontrolü Olmasın : Evet

Kaydet

ID	Parametre Adı	Değer	Depo No
----	---------------	-------	---------

Seçilen Parametre: Sil

İlk olarak DEMO kurulum bilgilerini girelim.
Lisans İşlemleri altına gidelim Lisans Bilgilerine girelim.

Lisans

Mikro Veri Tabanı (Örn: MikroDB_V15_2016) DEMO

Lisans Tarihi (Fatura Tarihi): 04 Haziran 2018 Pazartesi

Lisans Numarası: REVNTzQ2MjAxODE=

Ünvan : ABC GIDA SAN.TIC.LTD.ŞTİ.

Etiket Ünvan : ABC AVM

Dinamik Depo?

Eğer Dinamik Depo Lisansı satın almadıysanız işaretlemeyiniz

Kaydet

Lisans Numaranızı giriniz

Ünvan bilgilerinde yer alan ikinci Satır Etiketle çıkacak ünvan bilgisidir. Kaydet butonuna tıklayıp kurulumu bitiriyoruz. Eğer size verilmiş bir lisans numarası var ise ilgili yere giriyorsunuz ve lisanslı olarak kullanıyorsunuz.

Şimdi ikinci olarak Terminal Tanımlamalıyız.

Bunun için Lisans İşlemleri altında Terminal Tanımları var oradan tanımlama yapmalıyız.

Yönetim

Terminallerimiz: Terminal No: 1 Lisans Kayıt Tarihi: 04.06.2018

Lisans No: VEVSTUIOQUwxMDQuMDYUjMjAxODEAwMDowMDowMDIwMTgIMDYIMDQ=

Depo No: 1,Merkez depo

Aktif

Kaydet **Sil**

Terminal No	Lisans No	Depo No	Aktif	Tarih
1	VEVSTUIOQUwxMDQuMDYUjMjAxODE...	1	1	04.06.2018...

Yazıcı Tanımları

Yazıcı: Uretim (3 yönlendirildi)

Tipi:

Aktif

Kaydet **Sil**

Ter...	Yazıcı	Tipi	Depo No	Aktif
--------	--------	------	---------	-------

1 nolu terminali Merkez depoya tanımladık. Bu varsayılan olarak gelmesi içindir. Eğer bu terminale oturum açacak kişiyi başka depoları görme yetkisi var ise o depoları görerek işlem yapabilir.



Sağ tarafta ise tanımlanan terminalin yazıcıları tanımlanır. Yazıcı tipleri RAF etiketi, Ürün Etiketi, Evrak , Sevkiyat Etiketi olarak tanımlanmalıdır.

Yazıcı Tanımları

Yazıcı: \\fahripc\AltKat

Tipi: SEVKİYAT

Aktif

Ter...	Yazıcı	Tipi	Depo No	Aktif
1	USTKAT	RAF ETIKE...	1	1
1	USTKAT	URUN ETI...	1	1
1	SHARP MX-2614N PCL6	EVRAK YA...	1	1
1	\\fahripc\AltKat	SEVKİYAT	1	1

Şimdi artık kullanıcı tanımlayabiliriz. Kullanıcılar otomatik olarak Mikro Kullanıcılarıdır.

Tanımlamalar kısmına giriyoruz. Kullanıcı Tanımlamaları kısmına girdikten sonra kullanıcı tanımlıyoruz. Kullanıcı tanımında bir sınırlama yoktur.

Kullanıcılar



Kullanıcı Adı: 1;Supervisor

Şifre: 00

Varsayılan Depo: 1;Merkez depo

Varsayılan Reyon: AC Specialties;AC Specialties

Aktif

ID	Terminal No	Kullanıcı Adı	Mikro Görünen Adı	Şifre	Depo	Aktif
2	0	1	Supervisor	00	1	AC Speci...
1	0	mbt		00	1	

Kullanıcılar tanımlandıktan sonra kullanıcılara ait yetkilerin tanımlanması gereklidir.

Sistemimizde her kullanıcı sınırlandırılabilir. Bunun için Kullanıcı Yetkilendirmeleri Menüsüne giriyoruz.

SUPERVISOR her işlemi yapabilir. Kısıtlı kullanıcılar için gerekli tanımlamaları mutlaka yapmalısınız.

ID	Kullanıcı Adı	Mikro Görünen Adı	Modül Kodu
			SUPERVISOR
			STOK_KARTI
			PARTI_LOT_KARTI
			PARTI_LOT_KARTI_SILME
			PARTI_LOT_KARTI_DUZENLEME
			MAL_KABUL
			PLANLI_MAL_KABUL
			SICAK_SATIS_MAL_KABUL
			SEVKIYAT
			PLANLI_SEVKIYAT
			DEPOLAR_ARASI_SIPARIS
			DEPOLAR_ARASI_SEVKIYAT
			DEPO_GIRIS_FISI
			DEPO_CIKIS_FISI
			PLANLI_DEPOLAR_ARASI_SEVKIYAT
			PROFORMA_SIPARIS
			REYON_SIPARIS
			SAYIM
			ETIKET_YAZDIRMA
			SEVKIYAT_ETIKETI_YAZDIRMA
			SIPARIS_YAZDIRMA
			IRSALIYE_YAZDIRMA
			DAT_YAZDIRMA
			FATURA_YAZDIRMA
			ESKI_EVRAKLARI_DEGISTIRME
			ESKI_EVRAKLARI_SILME
			FIYAT_GOR
			DIGER_DEPO_FIYAT_GOR
			DIGER_DEPO_STOK_GOR
			AYARLAR

Onlarca kullanıcıyı tek tek oluşturmak zor olabilir . bundan dolayı benzer yetkileri olan kullanıcılar kopyalama seçeneği ile kopyalanıp kullanılabilir. Yetkiler Kullanıcı terminalde oturum açarken yükleneceği için ilk açacağı oturumda mevcut yetkiler çalışacaktır.

Yetkilerde yine değişecek ise buradan değiştirilebilmektedir.

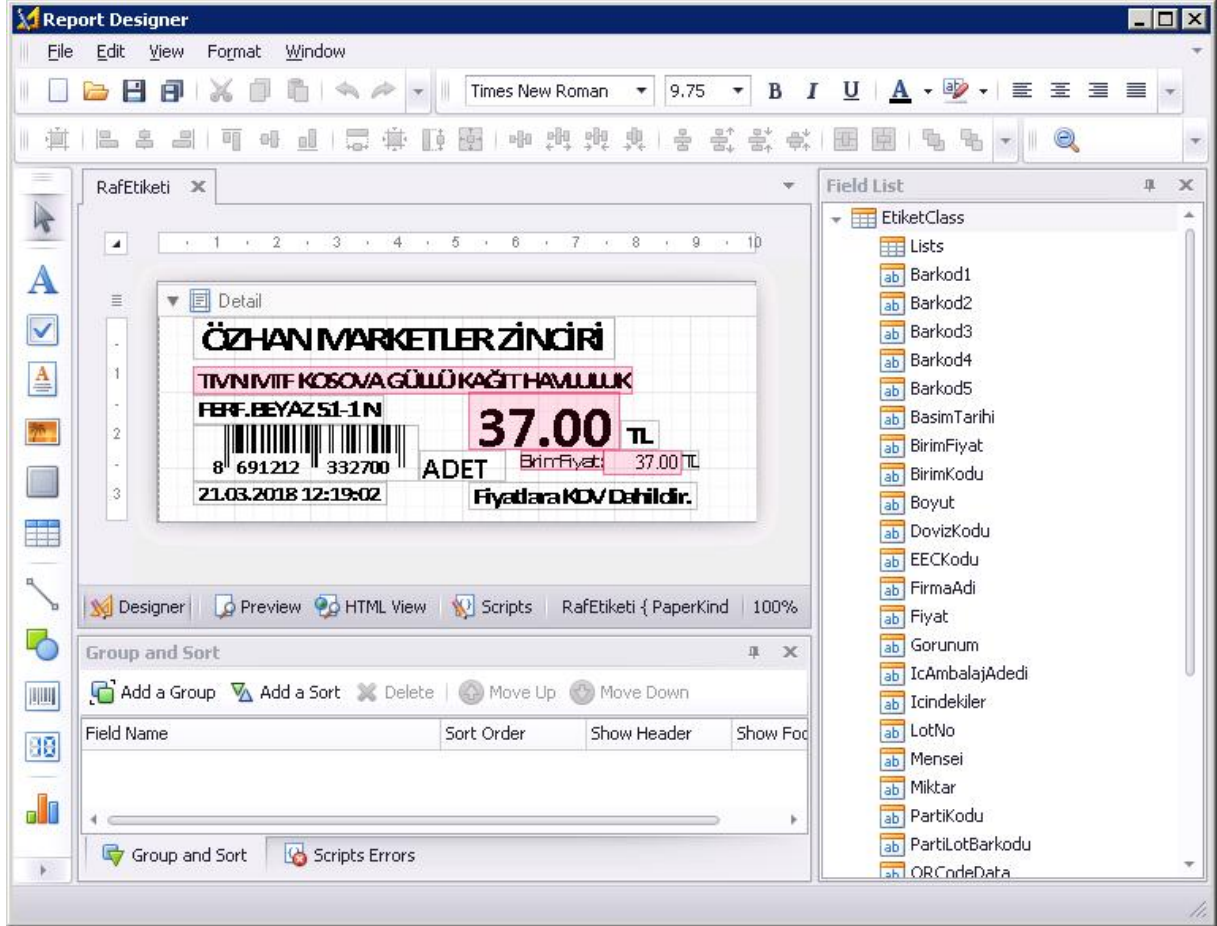
Dinamik Depo DEMO kurulumda açık olarak geleceğinden **demo** test ederken hata almamanız için Tanımlamalar altından Adres Kodları **mutlaka tanımlanmalıdır**.

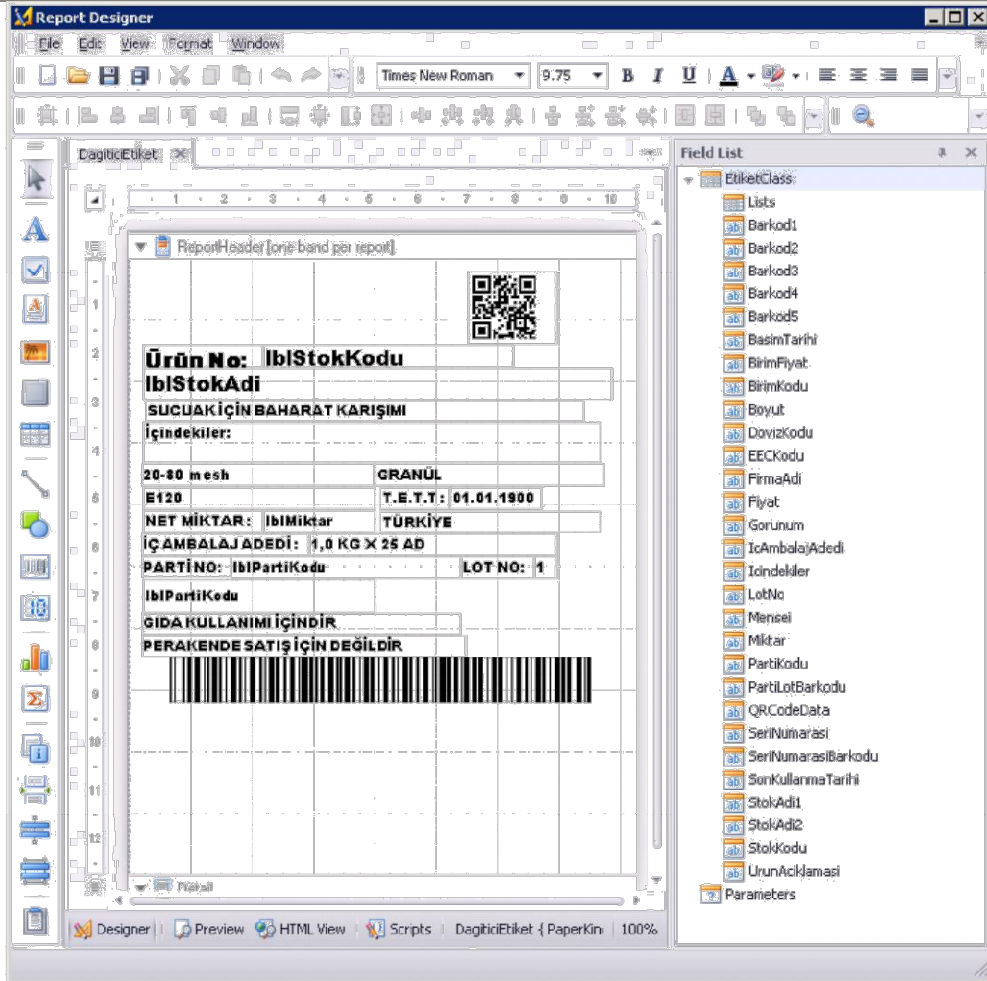
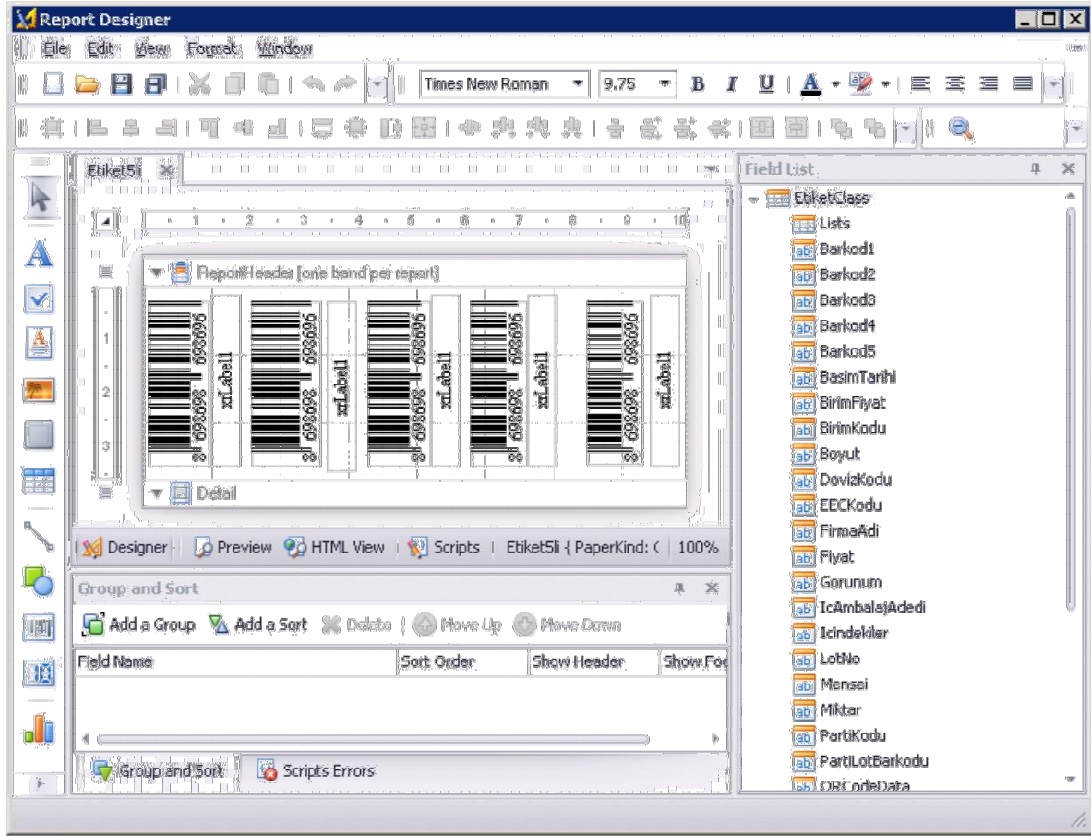
Depo No	Adres Kodu	En	Boy	Yükseklik	Max.Ağırlık	StokKodu

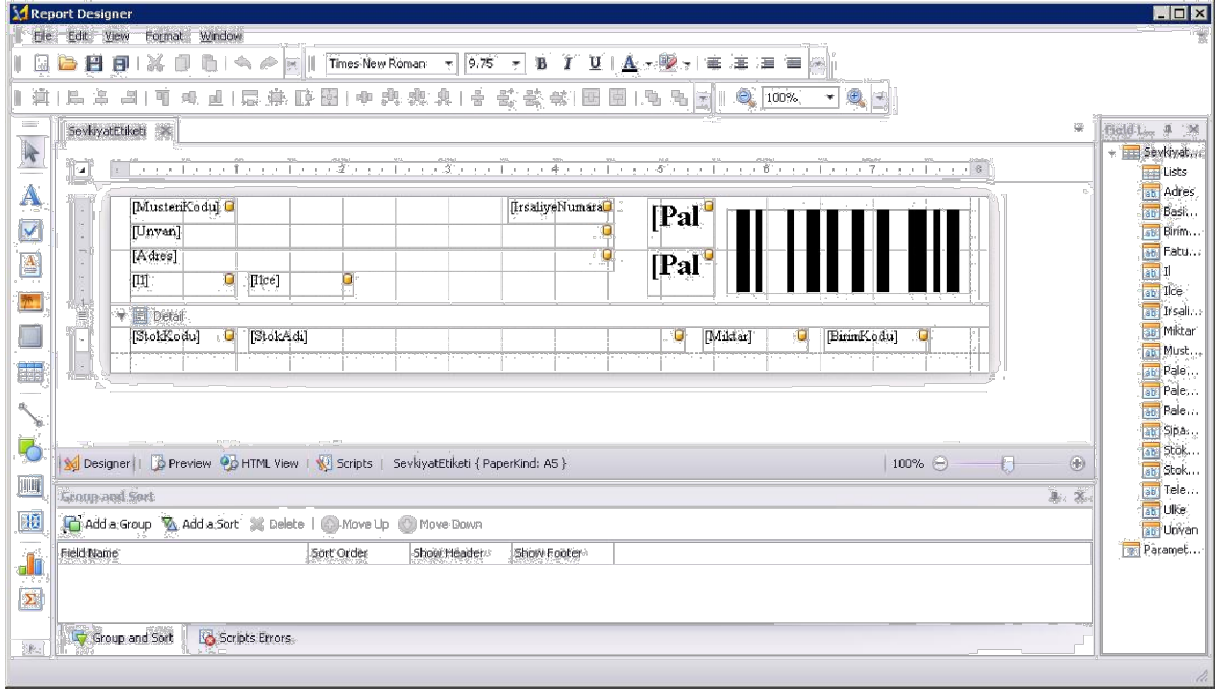
Çok uğraşmak istemiyorsanız depo numarası ile aynı numaraları verebilirsiniz ancak dinamik depoyu tam anlamıyla test etmek istiyorsanız mutlaka Depo bazında adres kodları tek tek tanımlanmalıdır. Eğer Adres Koduna Stok Kodu atanırsa O rafa sadece O stok konabilir ve

rezerve edilir. EN Boy Yükseklik ve Maksimum Alacağı ağırlık bilgileri girilirse sistemden hesaplayarak raf yeri önerebilir.

Sistem içinde varsayılan olarak etiket tasarımları gelmektedir ama siz tanımlamak isterseniz tasarım kısmına girip kendinizde tanımlayabilirsiniz.

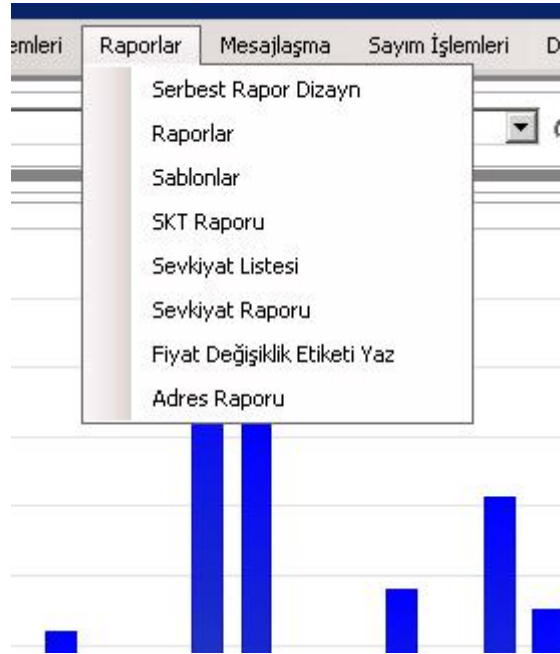


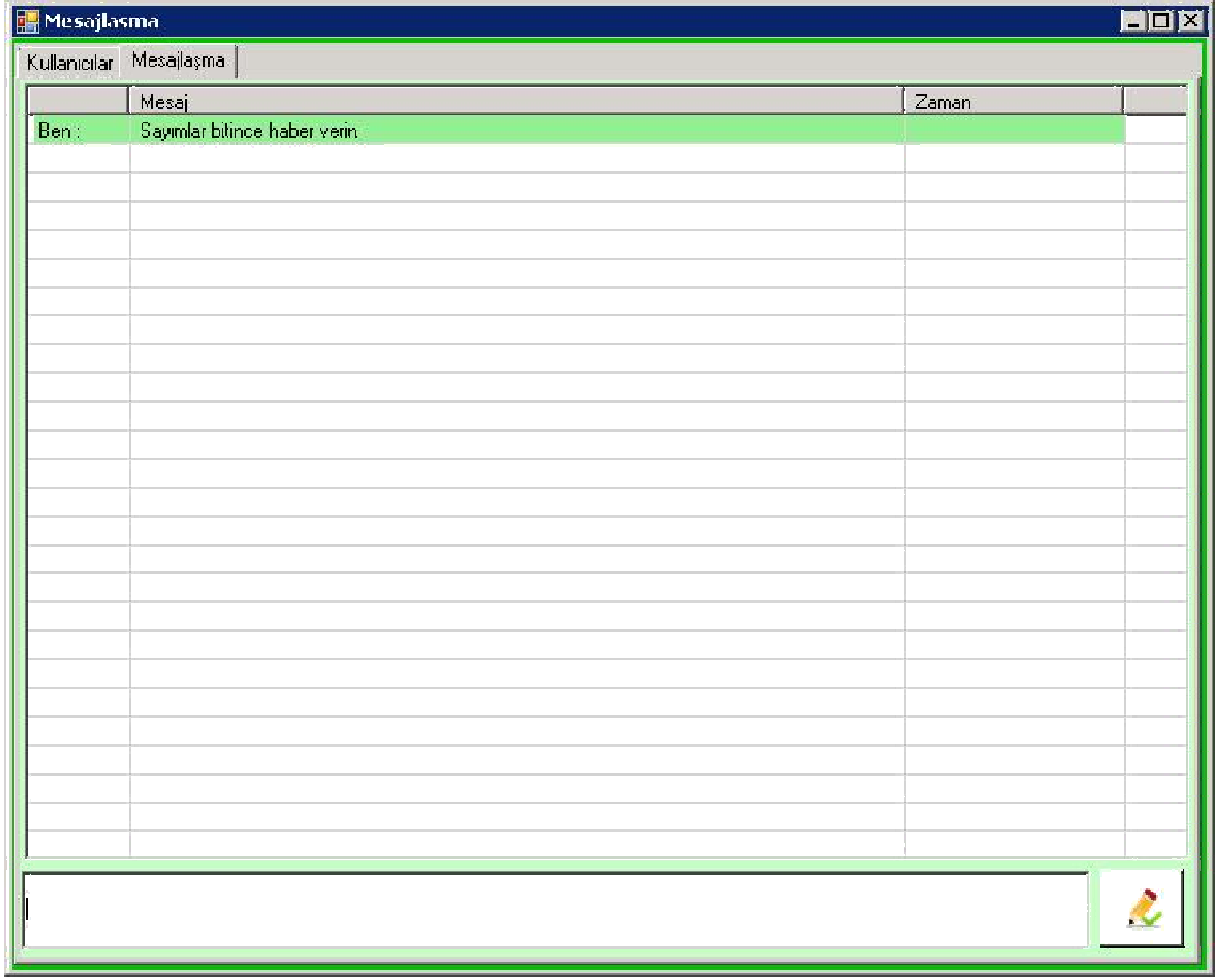




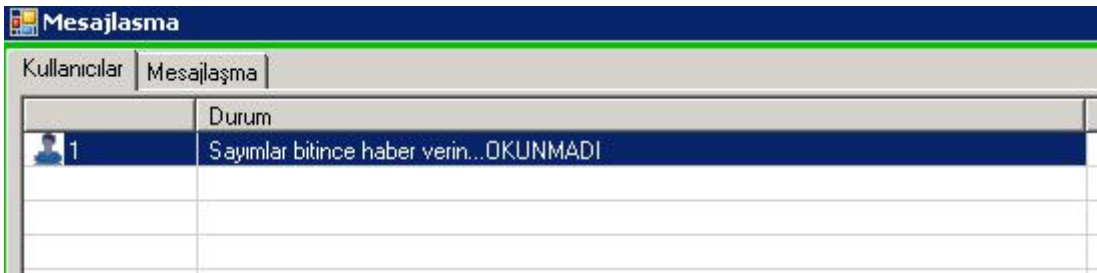
Tasarımlar Detaylı olarak Youtube Kanalımızda anlatılmaktadır.

Şu anda server kurulumları tamamlanmıştır. Raporlar Kısmında raporlar kısmında bulunmaktadır . Serbest Rapor Dizayn kısmından da istenilen raporlar tasarlanabilmektedir.





Mesajlaşma Kısmında ise El Terminalini Kullanan kullanıcılara mesaj göndermek mümkündür. Kullanıcı mesaj kısmında yazılan mesajları görür ve okunup okunmadığını görebilirsiniz.



Sunucu tarafı kurulumları bittiği için artık El Terminali Kurulumlarına girebiliriz.

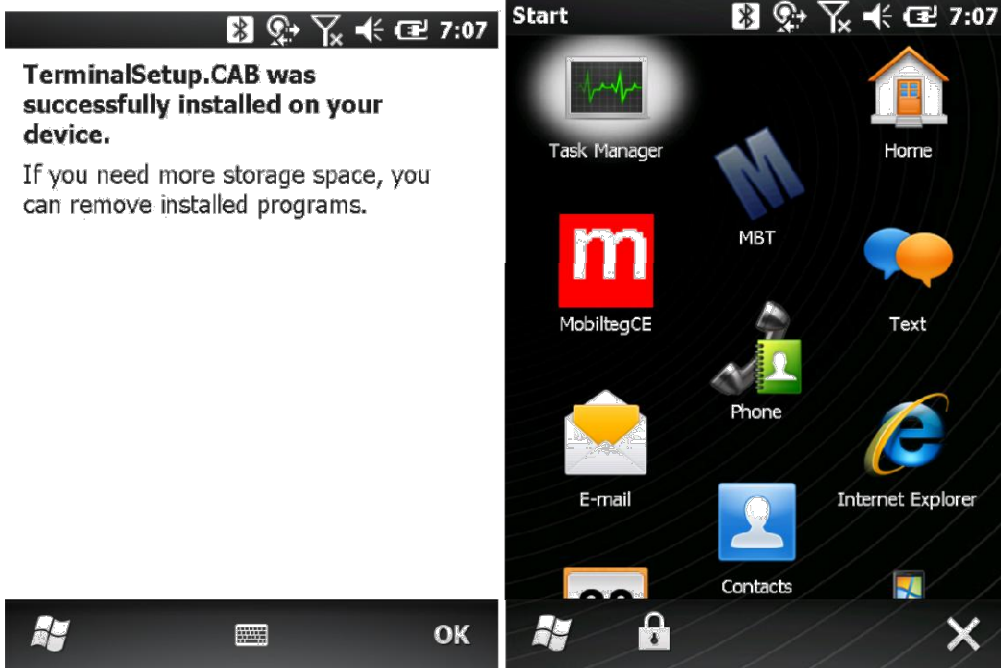
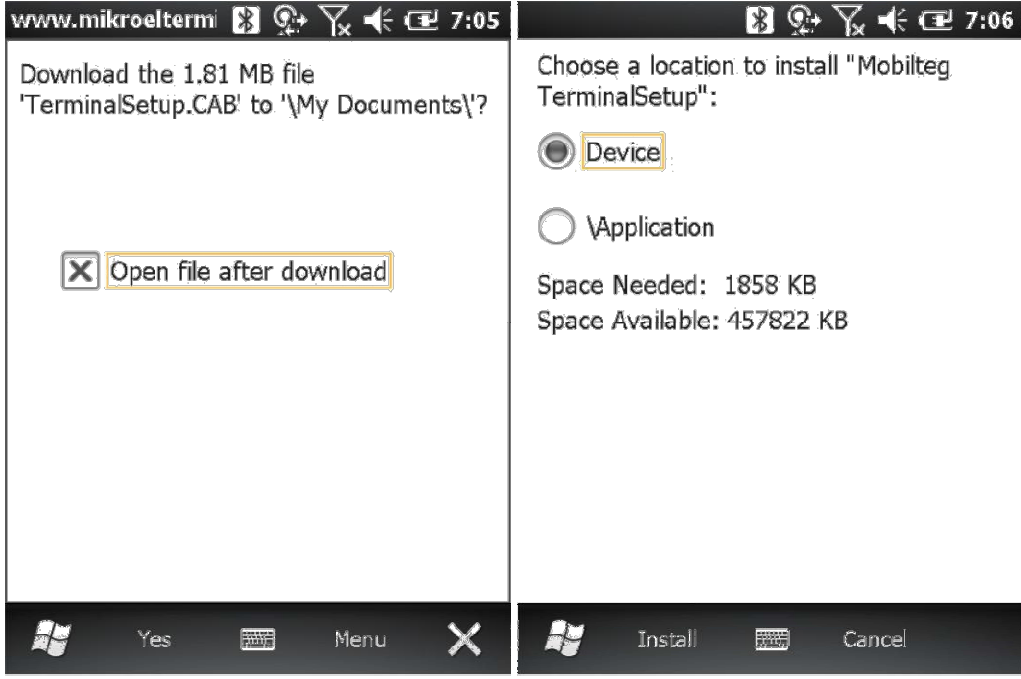
İnternet üzerinden kurulum yapabileceğimiz gibi indirdiğimiz dosya içinde yer alan CAB uzantılı dosyayı El Terminalinin içine kopyalayipta kurabiliriz. Bunun için El Terminalinin Internet Explorer ini açıyoruz. Adres kısmına www.mikroelterminali.com/t yazıp entera basıyoruz. Altındaki resimdeki gibi bir ekran görmemiz gereklidir. TerminalSetup.CAB uzantılı dosyaya tıklıyoruz ve cihazda sorulan sorulara uygun yanıtları vererek kuruyoruz.

terminali.com

terminal/

:09 PM	1658880	MobiltegDepo.exe
:23 PM	1904274	TerminalSetup.CAB
:23 PM	1938	TerminalSetup.inf

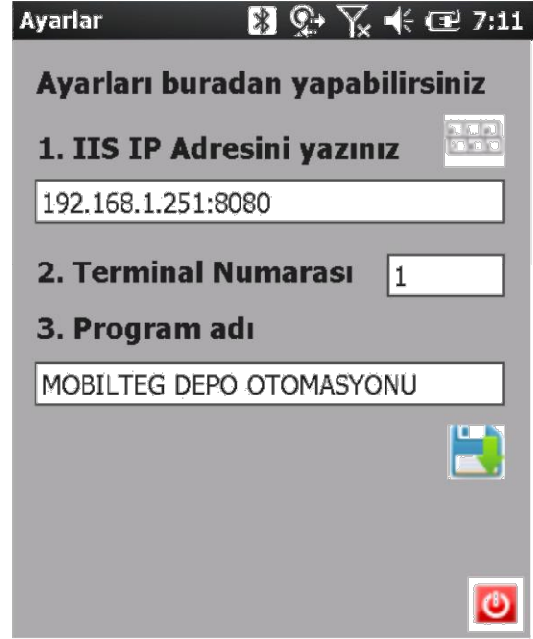
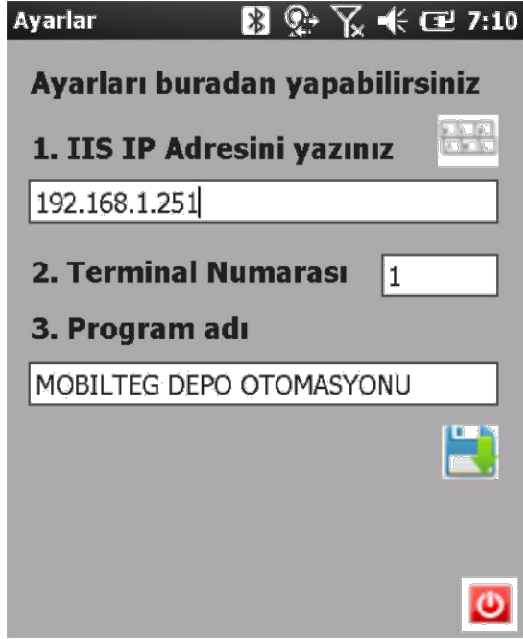




Program artık kurulmuştur. Mavi MBT yazan program kısa yoludur. Program Varsayılan Olarak **Program Files \MikroDepo** klasörüne kurulur ve buraya kurulmalıdır. Program güncellemeleri yapabilmemiz için bu gereklidir.

Şimdi artık oturum açabiliriz.

Daha önce hiç oturum açılmadığında hangi sunucu ile çalışacağını bilmediği için karşınıza ayarlar ekranı gelir.



Eğer IIS 80 portu dışında başka bir port ile çalışıyorsa sağdaki gibi bir tanımlama yapılmalıdır. Ayarları yazdıktan sonra kaydet ikonuna tıklıyoruz ve karşımıza açılış ekranı gelir.



Artık bir kullanıcı ile giriş yapabiliriz. Açılışta yetkiler yüklenir ve oturum açılır. Yetkisi verilmemiş bir menüye giremeyiz.

Menu      7:16

 Depo Sayım

 Depolar Arası Sipariş

 Depolar Arası Sevk (Kontrollü)



 Depolar Arası Sevk


 Depo Giriş Fişi


 Depo Çıkış Fişi



Stok Depo Giriş Çıkış Sipariş Üretim






Menu      7:16


 Mal Giriş


 İade Girişi


 Satınalma Sipariş Kabul

Stok Depo Giriş Çıkış Sipariş Üretim

Menu      7:16

 Mal Çıkış

 İade Çıkışı

 Satış Sipariş Sevk

Stok Depo Giriş Çıkış Sipariş Üretim

Menu      7:17

 Proforma Sipariş İşlemleri

 Reyon Siparişi

 Sıcak Satış Mal Kabul

Stok Depo Giriş Çıkış Sipariş Üretim

STOK GÖR

Menu      7:17

 İş Emirleri

 Sarf Girişi

 Sarf Çıkışı

Stok Depo Giriş Çıkış Sipariş Üretim

Stok Gör      7:18



 200101

TAKİP DETAY YOK USD FİYAT

Parti

Lot

Seri

1. Birim

3. Birim KİLOGRAM 4. Birim PALET

1/2 1/120



Bu Ürün deponuzda : -118-ADET bulunmaktadır.

İşlem Miktarlar Arama Adres PartiLot

Stok Gör      7:19

Depo

Depodaki Miktar:

Partili Miktar:

Parti/Lot Miktar:

Serili Miktar :

Depodaki Fiyat :

Etiket Basım

İşlem Miktarlar Arama Adres PartiLot

Stok Gör 7:20

Kod/Adr: A ? C

Stok Kodu	Adı
200101	TAKİP DETAY YOK USD FIY...
200102	PARTİ LOT BAZINDAN TAK...
200103	SERİ BAZINDA TAKİP TL Fİ...
200104	TAKİPSİZ ÜRÜN TL FİYATLI

< :: >

Parti Kodu	Lot No
200102-01	1

Seç ve Devam Et Parti Lot >

İşlem Miktarlar Arama Adres PartiLot

Stok Gör 7:20

200102

PARTİ LOT BAZINDAN TAKİP

Parti Kodu: 200102-01

Lot No: 1

SKT: 6 /30/18

Özel Kod sırasıyla 1 2 3... 10'a kadar

a b c

d e f

g h j

k Etiket Degistir

İşlem Miktarlar Arama Adres PartiLot

Mesajlasma 7:21

Mesaj	Zaman
B... MERHABA	
B... SAIM BİTTİ	

< :: >

Send Message Power

Kullanıcılar Mesaj

SEVK EVRAĞINI SI 7:22

İstek: 1;Merkez depo

Cari: [User Icon]

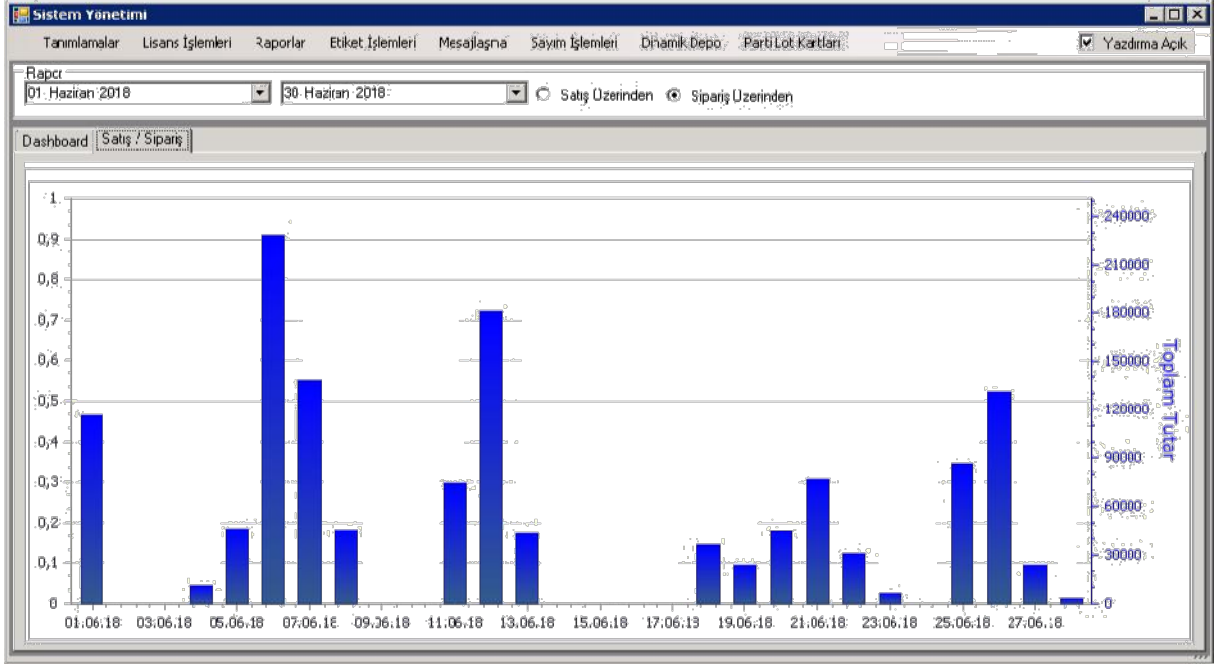
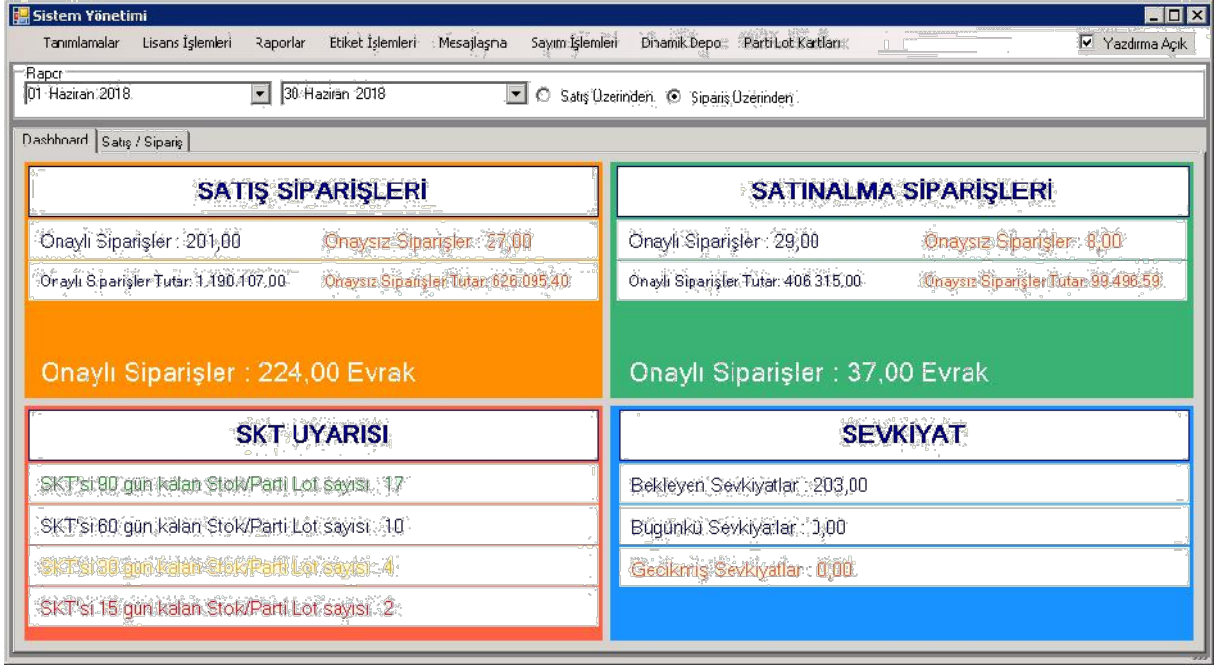
Önce 0 Sonra 0 ?

Tarih 6 /4 /18 6 /4 /18

Seri	Sıra	Tarih	Cari
------	------	-------	------

Evrak Detayı

Arama Evrak Detay Cari



Adres Tanımları

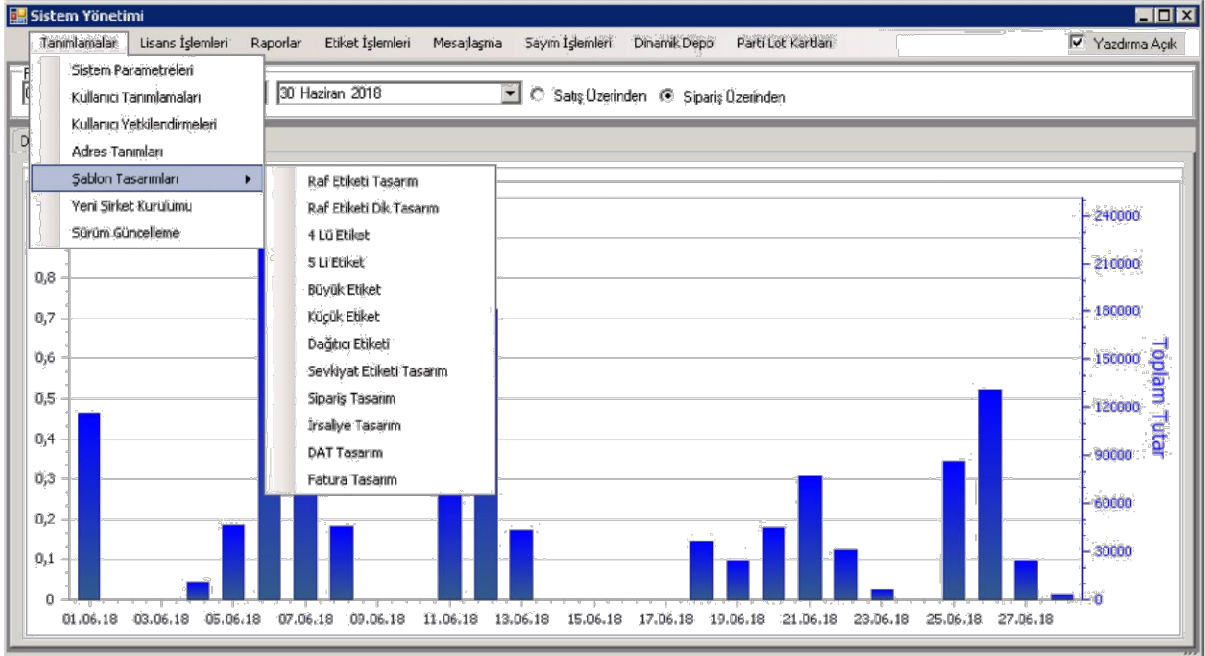
Adres Tanımları

Depo Kodu:

Adres Kodu: En: Boy: Yükseklik: Max.Ağırlık KG:

Stok Kodu

Depo No	Adres Kodu	En	Boy	Yükseklik	Max.Ağırlık	StokKodu
1	1	0	0	0	0	
2	2	0	0	0	0	
3	3	0	0	0	0	
4	4	0	0	0	0	
5	5	0	0	0	0	
6	6	0	0	0	0	
7	7	0	0	0	0	
8	8	0	0	0	0	
9	9	0	0	0	0	
11	11	0	0	0	0	
3	1	0	0	0	0	



Stok Kodu	Stok Adı	Parti Kodu	Lot No	Son Kullanım Tarihi	Miktar	Depo No	Depo Adı
10120	GALETA UNU	380312		1.32.09.18	-75,00		3 HANMADE-TİCARİ MAL V...
10120	GALETA UNU	180320		1.29.09.18	0,00		3 HANMADE-TİCARİ MAL V...
10147	SELAY MİCROÇÜT SUTER	101470818		1.18.08.18	0,00		3 HANMADE-TİCARİ MAL V...
10148	MONO GLİSERİD	1006097392		1.05.09.18	0,00		3 HANMADE-TİCARİ MAL V...
10209	MISIR UNU	102		1.25.09.18	2000,00		3 HANMADE-TİCARİ MAL V...
10302	GUSTO M34 (KARİŞİM F...	60716		1.16.07.18	0,00		3 HANMADE-TİCARİ MAL V...
200205	SELAY TEKRARLIK KÖFTE ...	2002090812		1.12.06.18	-2,50		3 HANMADE-TİCARİ MAL V...
200212	SELAY KÖFTE HARCİ (DÖ...	2002120901		9.08.09.18	0,00		3 HANMADE-TİCARİ MAL V...
200217	SELAY KASAP KÖFTE HA...	2002170720		1.29.07.18	0,00		3 HANMADE-TİCARİ MAL V...
200601	SELAY BURGER KOMBİ	2006010802		1.02.08.18	380,00		3 HANMADE-TİCARİ MAL V...
20141	KEREVİZ KÖK TOZ	0801		1.01.07.18	50,00		3 HANMADE-TİCARİ MAL V...
201703	SELAY TAVUK HARCİ 30 ...	2017030931		1.09.08.18	0,00		3 HANMADE-TİCARİ MAL V...
201720	SELAY KÖFTE HARCİ 30 GR	2017200722		1.01.07.18	0,00		3 HANMADE-TİCARİ MAL V...
201713	SELAY GALETA UNU	180229		1.29.08.18	142,00		3 HANMADE-TİCARİ MAL V...
30109	KARABİBER ÇİCİRGEİN ...	PRM09109		1.29.09.18	-430,00		3 HANMADE-TİCARİ MAL V...
30121	HARDAL TOZ	217-013		1.01.09.18	0,00		3 HANMADE-TİCARİ MAL V...
50110	40 Q PLASTİK BAĞIRSAK			0.01.08.18	0,00		3 HANMADE-TİCARİ MAL V...
50533	43 Q COLLAGEN BAĞIRSAK	25618C43R		1.06.09.18	-495,00		3 HANMADE-TİCARİ MAL V...

Stok Kodu	Stok Adı	Sip. Mi...	Teslim ...	Kalan	Adres Kodu	Adresteki Mi...	Parti No	LOT	SKT
60456	SUCUK İPİ (KG)	154,2	0	154,2	9	0			0 01.01.99
50431	60 Q FIBRUS BAĞIRSAK	6000	0	6000	10	3750			0 01.01.99
50431	60 Q FIBRUS BAĞIRSAK	6000	0	6000	3	1200			0 01.01.99
50431	60 Q FIBRUS BAĞIRSAK	6000	0	6000	6	0			0 01.01.99
50431	60 Q FIBRUS BAĞIRSAK	6000	0	6000	7	0			0 01.01.99
50431	60 Q FIBRUS BAĞIRSAK	6000	0	6000	9	0			0 01.01.99
200212	SELAY KÖFTE HARCİ (DÖKME)	2802,5	0	2802,5	3	900			1 30.12.99
10301	GUSTO 562 (KARİŞİM FOSFAT)	50	0	50		-750			1 30.12.99
200102	SELAY SUCUK KOMBİMİK-S (2,5 KG PK)	12300	1200	11100	1	0			1 30.12.99
200102	SELAY SUCUK KOMBİMİK-S (2,5 KG PK)	12300	1200	11100	3	600			1 30.12.99
200102	SELAY SUCUK KOMBİMİK-S (2,5 KG PK)	12300	1200	11100	1	0			1 30.12.99
200102	SELAY SUCUK KOMBİMİK-S (2,5 KG PK)	12300	1200	11100	3	600			1 30.12.99
200102	SELAY SUCUK KOMBİMİK-S (2,5 KG PK)	12300	1200	11100	1	0			1 30.12.99
836		604...	28000	5764877,5		-36379,3999...			

Sipariş Tarihi	Teslim Tarihi	Sipariş No	Çift Hesap Adı	Stok Kodu	Stok Adı	Depo Adı	Sipariş Miktarı	Stok Miktarı	Birim Miktar	Birim	Teslim Miktar	Kalış Miktar	Özellikler...	Asıl Adı
15.05.18	15.05.18	3	AERTYS BİRLA CHEM...	10901	GUSTO 95...	HAMMADE...	3000	0	KİLOGRAM	0	0	3000	0	
15.05.18	15.05.18	3	AERTYS BİRLA CHEM...	10902	GUSTO 95...	HAMMADE...	17500	0	KİLOGRAM	0	0	17500	0	
21.05.18	04.05.18	320245	EFFEMRE GIDA TARIM...	200102	SELAY SUÇ...	HAMMADE...	4000	0	KİLOGRAM	20	0	4000	0	
01.06.18	01.05.18	341953	BLKET TLE GIDA NAK.L...	10119	GIDA TUZU...	HAMMADE...	27500	0	KİLOGRAM	20	0	27500	23	
01.06.18	01.05.18	341954	TURKAN GALETA GIDA ...	10120	GALETA UNU	HAMMADE...	2000	0	KİLOGRAM	25	0	2000	23	
01.06.18	01.05.18	341955	TURKAN GALETA GIDA ...	10120	GALETA UNU	HAMMADE...	2000	0	KİLOGRAM	25	0	2000	23	
01.06.18	01.05.18	341956	TURKAN GALETA GIDA ...	10120	GALETA UNU	HAMMADE...	2000	0	KİLOGRAM	25	0	2000	23	
01.06.18	01.05.18	341957	BLKET TLE GIDA NAK.L...	10119	GIDA TUZU...	HAMMADE...	9000	0	KİLOGRAM	50	0	9000	23	
01.06.18	01.05.18	320325	SADIK BAHATTİN KIZIL...	200102	SELAY SUÇ...	HAMMADE...	6000	0	KİLOGRAM	20	0	6000	0	
01.06.18	01.05.18	320326	SADIK BAHATTİN KIZIL...	200102	SELAY SUÇ...	HAMMADE...	2400	0	KİLOGRAM	25	0	2400	0	
04.05.18	04.05.18	341970	TURKAN GALETA GIDA ...	10120	GALETA UNU	HAMMADE...	6000	0	KİLOGRAM	25	0	6000	23	
05.05.18	05.05.18	320347	COĞUNOĞLU GIDA IM...	10124	SODIUM L...	HAMMADE...	600	0	KİLOGRAM	0	595	5	20	
06.05.18	06.05.18	320358	SADIK BAHATTİN KIZIL...	200102	SELAY KÖF...	HAMMADE...	600	0	AGET	120	0	600	0	
06.05.18	06.05.18	320359	SADIK BAHATTİN KIZIL...	200102	SELAY SUÇ...	HAMMADE...	20	0	KİLOGRAM	0	0	20	0	
07.05.18	07.05.18	320373	SÖMPEZOCAK	200102	SELAY SUÇ...	HAMMADE...	4000	0	KİLOGRAM	20	400	3600	20	
07.05.18	07.05.18	320373	SÖMPEZOCAK	200102	SELAY KÖF...	HAMMADE...	1000	0	KİLOGRAM	25	350	650	20	
07.05.18	07.05.18	320374	KARAAŞ DAKARAS SAK...	100106	SELAY TAV...	HAMMADE...	600	0	KİLOGRAM	25	0	600	0	
07.05.18	07.05.18	320377	SELAHATTİN TAŞTÜREK	200124	SELAY TEG...	HAMMADE...	20	0	KİLOGRAM	20	0	20	0	
07.05.18	07.05.18	320377	SELAHATTİN TAŞTÜREK	200173	SELAY GAL...	HAMMADE...	300	0	KİLOGRAM	1	0	300	20	
08.05.18	08.05.18	320393	EL-SO MAK DOYA ING...	200204	SELAY TAV...	HAMMADE...	72	0	KİLOGRAM	20	23	47	20	
08.05.18	08.05.18	W779	SÖMPEZOCAK	100125	SELAY NIT...	HAMMADE...	1000	0	KİLOGRAM	25	0	1000	20	
08.05.18	08.05.18	W779	SÖMPEZOCAK	200212	SELAY KÖF...	HAMMADE...	1200	0	KİLOGRAM	25	0	1200	20	
08.05.18	08.05.18	W779	SÖMPEZOCAK	200120	SELAY KÖF...	HAMMADE...	12000	0	AGET	120	0	12000	20	

Etiket Modülüne Gönder

Başlangıç: 01 Haziran 2018 16:15:17

Bitiş: 01 Haziran 2018 16:59:17

Depo: 3;HAMMADE-TİCARİ MAL VE MAMÜL DEPOSU

Etiket Tipi: RafEtiketi

Yazıcı: \\PLANLAMA02\Planlama\Yazıcısı

Bekleyiniz.....

Gönder

DERGNO	ADRESKODU	STOKKODU	Stk Adı	PARTIKODU	LOTNO	SERİNUMARASI	ADRESTEKİMİKTAR
3	3	200102	SELAY SUCUK KOMBİMK...	2001020511-06		1	600
3	3	200102	SELAY SUCUK KOMBİMK...	2001020511-07		1	600
3	3	200102	SELAY SUCUK KOMBİMK...	2001020511-10		1	600
3	3	200102	SELAY SUCUK KOMBİMK...	2001020511-11		1	600
3	3	200102	SELAY SUCUK KOMBİMK...	2001020511-12		1	600
3	3	200102	SELAY SUCUK KOMBİMK...	2001020511-13		1	600
3	3	200102	SELAY SUCUK KOMBİMK...	2001020511-6		1	600
3	3	200102	SELAY SUCUK KOMBİMK...	2001020523		1	0
3	3	200102	SELAY SUCUK KOMBİMK...	2001020525		1	-2250
3	3	200102	SELAY SUCUK KOMBİMK...	2001020525		1	12000
3	3	200102	SELAY SUCUK KOMBİMK...	2001020602		4	-20
3	3	200102	SELAY SUCUK KOMBİMK...	2001020602		5	-130
3	3	200102	SELAY SUCUK KOMBİMK...	2001020605		3	-680
3	3	200102	SELAY SUCUK KOMBİMK...	2001020623		1	-200
3	3	200103	SELAY SUCUK KOMBİMK...	2001030228		1	400
3	3	200103	SELAY SUCUK KOMBİMK...	2001030228		1	-20
3	3	200103	SELAY SUCUK KOMBİMK...	2001030228		1	315
3	3	200105	SELAY SUCUK HARCİ (7...	2001050324		1	-30
3	3	200105	SELAY SUCUK HARCİ (7...	2001050324		1	-521

Satış Siparişi Satınalma HAYVAN

İlk Tarih: 01.05.18 Son Tarih: 28.06.18 Durumu: Hepsini Açık Siparişler Kapalı Siparişler Sorgula

Öz İzleme Yazdır PDF CSV RTF XLS XLSX HTML TXT

İlk Kayıt	Sipariş Tarihi	Evrak Sıra	Evrak No	Tipi	Sipariş Çinsi	Carı Kodu	Carı İsmi	Miktar	Tamamlan...	Kalan Miktar	Teslim Tarihi	Satır Sayısı	Durum	Depo No	Onay
103619	01.06.18		820328	Talıp	Normal	120.01.0930	EURO GL...	5	5	0	01.06.18	1	Açık	3	Evet
103620	01.06.18		820328	Talıp	Normal	120.01.0047	ÇARDAŞ...	10	10	0	01.06.18	1	Açık	3	Evet
103621	01.06.18		820327	Talıp	Normal	120.01.0047	TEPE ET...	2000	2000	0	01.06.18	7	Açık	3	Evet
103641	01.06.18		820328	Talıp	Normal	120.01.5117	SADIK BA...	8400	0	8400	01.06.18	2	Açık	3	Evet
103647	04.06.18		820329	Talıp	Normal	120.01.0014	COSKUN E...	95	95	0	04.06.18	3	Açık	3	Evet
103651	04.06.18		820328	Talıp	Normal	120.01.2011	ZAFER A...	21	21	0	04.06.18	4	Açık	3	Evet
103652	04.06.18		820331	Talıp	Normal	120.01.4181	TIRKIAN	4,5	4,5	0	04.06.18	3	Açık	3	Evet
103659	04.06.18		820332	Talıp	Normal	120.01.0195	ERKAY E...	300	300	0	04.06.18	1	Açık	3	Evet
103699	04.06.18		820333	Talıp	Normal	120.01.0233	MILHAM...	44,5	44,5	0	04.06.18	5	Açık	3	Evet
103664	04.06.18		820334	Talıp	Normal	120.01.2025	SÖNMEZ...	105	105	0	04.06.18	2	Açık	3	Evet
103666	04.06.18		820335	Talıp	Normal	120.01.0083	KOZLU...	275	275	0	04.06.18	1	Açık	3	Evet
103670	04.06.18		820336	Talıp	Normal	320.01.0001	OZCAN...	150	150	0	04.06.18	1	Açık	3	Evet
103671	04.06.18		820337	Talıp	Normal	120.01.4207	GELEK...	10	10	0	04.06.18	1	Açık	3	Evet
103672	04.06.18		820338	Talıp	Normal	120.01.0068	GENMA...	10	10	0	04.06.18	1	Açık	3	Evet
103675	04.06.18		820139	Talıp	Normal	120.01.8144	KATRANCI	260	260	0	04.06.18	2	Açık	3	Evet
103676	04.06.18		820340	Talıp	Normal	120.01.0140	ETAY GL...	25	25	0	04.06.18	1	Açık	3	Evet
103677	04.06.18		820341	Talıp	Normal	120.01.0223	TAWAN...	45	45	0	04.06.18	2	Açık	3	Evet
103680	05.06.18		820340	Talıp	Normal	120.01.4101	AĞIRLA...	375	375	0	05.06.18	4	Açık	3	Evet
								631249,99	321825,69	305191,0					

Satış Siparişi Stok Detay

İlk Tarih: 01.06.18 Son Tarih: 28.06.18 Durumu: Hepsini Açık Siparişler Kapalı Siparişler Sorgula

Hangi Tarih: Sipariş Tarihi

Carı Kodu: ?

Depolar:

- 1.HAYVAN DEPO
- 2.AÇIK DEPOSU
- 3.HAYVANDE TİCARİ MALVE NE
- 4.MALAT DEPOSU

Stok iddi miktarı için baltacak depo:

- Tüm Depolar
- Sipariş Deposu
- Seçler Depo

Öz İzleme Yazdır PDF CSV RTF XLS XLSX HTML TXT

İlk Kayıt	Kodu	İsmi	Birimi	Sipariş Tarihi	Teslim Tarihi	Evrak Sıra	Evrak No	Tipi	Sipariş Çinsi	Carı Kodu	Carı İsmi	Miktar	Tamamlan...	Kalan Miktar	Rezerve	Satır Sayısı	Durum	Depo No	Onay	
103619	30029	SELAMCA...	KİLOGRAM	01.06.18	01.06.18		820328	Talıp	Normal	120.01.0930	EURO GL...	5	5	0	0	1	Açık	3	Evet	
103620	300212	SELAM KÖ...	KİLOGRAM	01.06.18	01.06.18		820328	Talıp	Normal	120.01.0047	ÇARDAŞ...	10	10	0	0	1	Açık	3	Evet	
103627	100220	SELAM BA...	KİLOGRAM	01.06.18	01.06.18		820327	Talıp	Normal	120.01.0047	TEPE ET...	200	200	0	0	1	Açık	3	Evet	
103625	40107	GLUNHO...	KİLOGRAM	01.06.18	01.06.18		820327	Talıp	Normal	120.01.0047	TEPE ET...	600	600	0	0	1	Açık	3	Evet	
103623	10301	GUSTO SS...	KİLOGRAM	01.06.18	01.06.18		820327	Talıp	Normal	120.01.0047	TEPE ET...	100	100	0	0	1	Açık	3	Evet	
103624	10304	GUSTO MS...	KİLOGRAM	01.06.18	01.06.18		820327	Talıp	Normal	120.01.0047	TEPE ET...	50	50	0	0	1	Açık	3	Evet	
103622	20000101	SELAM SU...	KİLOGRAM	01.06.18	01.06.18		820327	Talıp	Normal	120.01.0047	TEPE ET...	800	800	0	0	1	Açık	3	Evet	
103621	200401028	SELAM SÄ...	KİLOGRAM	01.06.18	01.06.18		820327	Talıp	Normal	120.01.0047	TEPE ET...	800	800	0	0	1	Açık	3	Evet	
103626	30113	TUTUSU A...	KİLOGRAM	01.06.18	01.06.18		820327	Talıp	Normal	120.01.0047	TEPE ET...	150	150	0	0	1	Açık	3	Evet	
103622	100125	SELAM NT...	KİLOGRAM	01.06.18	01.06.18		820328	Talıp	Normal	120.01.5117	SADIK BA...	2400	0	2400	0	1	Açık	3	Evet	
103641	200102	SELAM SU...	KİLOGRAM	01.06.18	01.06.18		820328	Talıp	Normal	120.01.5117	SADIK BA...	6000	0	6000	0	1	Açık	3	Evet	
103647	100124	SELAM MC...	KİLOGRAM	04.06.18	04.06.18		820329	Talıp	Normal	120.01.0014	COSKUN E...	75	75	0	0	1	Açık	3	Evet	
103648	10147	SELAM MC...	KİLOGRAM	04.06.18	04.06.18		820329	Talıp	Normal	120.01.0014	COSKUN E...	10	10	0	0	1	Açık	3	Evet	
103649	40102	CAMPINE...	KİLOGRAM	04.06.18	04.06.18		820329	Talıp	Normal	120.01.0014	COSKUN E...	1	1	0	0	1	Açık	3	Evet	
103653	200296	SELAM INE...	KİLOGRAM	04.06.18	04.06.18		820330	Talıp	Normal	120.01.2011	ZAFER AR...	2,5	2,5	0	0	1	Açık	3	Evet	
103651	200298	SELAM TE...	KİLOGRAM	04.06.18	04.06.18		820330	Talıp	Normal	120.01.2011	ZAFER AR...	5	5	0	0	1	Açık	3	Evet	
103652	200309	SELAM KAS...	KİLOGRAM	04.06.18	04.06.18		820330	Talıp	Normal	120.01.2011	ZAFER AR...	12,5	12,5	0	0	1	Açık	3	Evet	
												631249,99	321825,69	305191,0	0					

Stok Hareket Föyü

İlk Tarih: 01.06.18 Son Tarih: 20.06.18 Durumu: Sorgula

Cari Kodu: ?

Depolar:

- 1.HAVUZ DEPO
- 2.AFYON DEPOSU
- 3.HAMMADE-TİCARİ MAL VE MA
- 4.MALAT DEPOSU
- 5.DEĞİRMEN DEPO
- 6.2000 EMFAH

Stok eldeki miktarlar için bakılacak depo:

- Tüm Depolar
- Hareket Deposu
- Seçilen Depo

Stok Kodu: 201777

Ön İzleme Yazdır PDF CSV RTF XLS XLSX HTML TXT

Tarihi	Evrak/Seri	Kodu	Evrak Sıra	İsmi	Tipi	Birimi	Cinsi	Cari Kodu	Cari İsmi	Miktar	Çıkan Mi...	Parti	Lot	Çıkış De...	Giriş Depo
07.06.18	M2	201777	777	SELAY S...	Çığ...	KİLOGRAM	Çığ...		AKYUZ-S...	5	10	201777...		3	3
04.06.18	M2	201777	153	SELAY S...	Depo Tr...	KİLOGRAM	Depolar ...			5	5	201777...		1	3
25.06.18	M2	201777	194	SELAY S...	Depo Tr...	KİLOGRAM	Depolar ...			5	5	201777...		1	7
27.06.18	M2	201777	196	SELAY S...	Depo Tr...	KİLOGRAM	Depolar ...			5	5	201777...		1	7

15 25

Sevkiyat Etiketleri

Sevkiyatlar

Tarih: 01.06.18 Son Tarih: 28.06.18 Listele PDF CSV RTF Ön İzleme

Sipariş Seri: 820426 Müşteri Kodu: Seç XLS XLSX HTML Yazdır

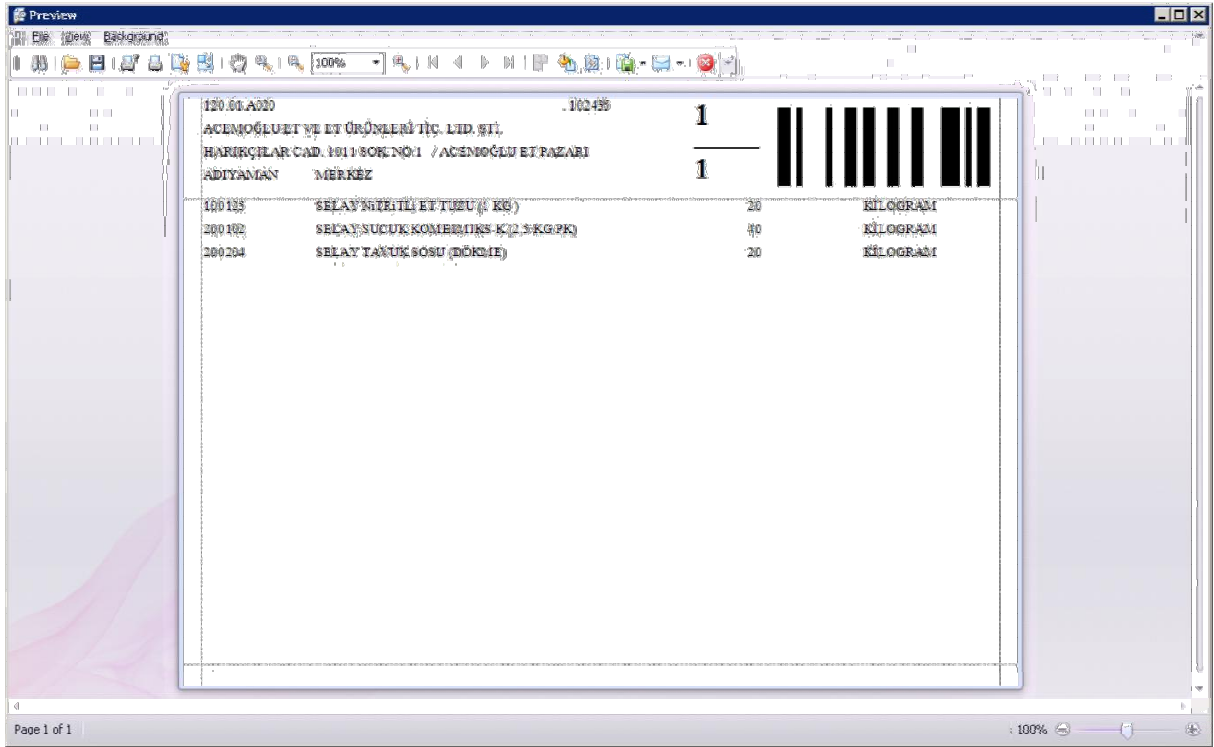
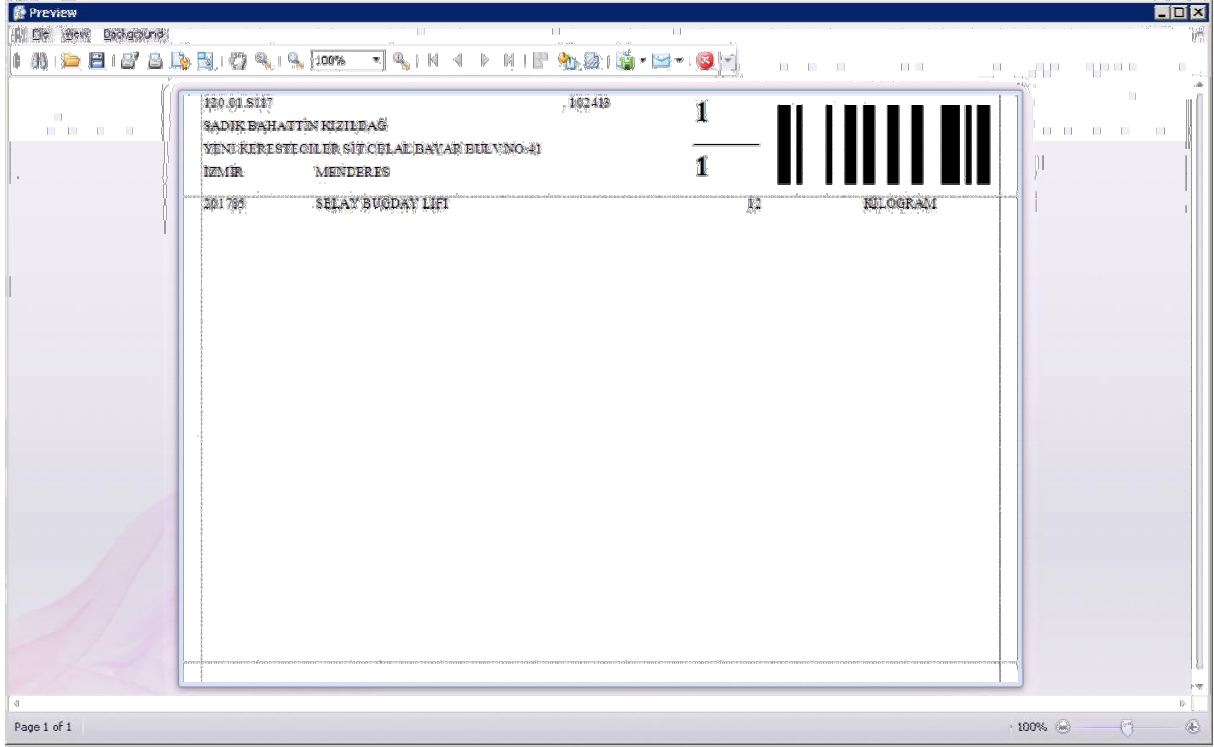
İrsaliye Seri: 102413 TXT

Yazdırılacak Etiket

İrsaliye Seri: 102413 Liste Şablon: SevkiyatEtiketi Yazıcı: Danışma (redirected 2) Ekle

Koli No: 1 Ön İzleme

ID	Sip.Seri	Sip.Sıra	İrs.Seri	İrs.Sıra	Kodu	Müşteri	Stok Kodu	Stok Adı	Parti K...	Lot No	Seri Nu...	Sip. Miktar	İrs. Miktar	Koli No	Depo	Durumu
5685	820426	102413	120.01	SADIK...	201785	SELAY...	201785					14	12			3 ETKET VAR



**KUTLUER GIDA VE MAK.SAN.DIŞ TİC.LTD.ŞTİ.**

Yassıören M.Bayındır C. Papağan Sok. No:11

Arnavutköy İSTANBUL 34555

Tel : 0212 476 67 33 Faks: 0212 476 67 34

SipNo: .821212 İrsNo: .103117

Alıcı Ünvan: ÖZKAN KİMYA ve GIDA
SAN.TİC.LTD.ŞTİ.
Yetkili: ÖZKAN KİMYA ve GIDA SAN.TİC.LT
Sevk Adresi: İKİTELLİ ORG. SAN.BÖLGESİ DEPO VE
ARDIYECİLER SAN.SİT. 104 ADA 34
PARSEL
İKİTELLİ İSTANBUL
Telefon: 6751500 6751501



TESLİM TÜRÜ DEPO
06-MERKEZ İSYERİ 3
TESLİM
www.selay-esatis.com 0212
www.kutluer.com 476 67 33

**KUTLUER GIDA VE MAK. SAN. DIŞ TİC. LTD. ŞTİ.**

Yassıören Mah. Bayındır Cad. Papağan Sok. No:11
Arnavutköy / İSTANBUL 34555
Tel : 0 212 476 67 33 Faks : 0 212 476 67 34

Koli No: 1
Sip No: .821212
İrs. No: .103117
Depo No: 3

Alıcı Ünvan : ÖZKAN KİMYA ve GIDA SAN.TİC.LTD.ŞTİ.
Alıcı Yetkili Kişi : ÖZKAN KİMYA ve GIDA SAN.TİC.LT
Alıcı Sevk Adresi: İKİTELLİ ORG. SAN.BÖLGESİ DEPO VE ARDIYECİLER
SAN.SİT. 104 ADA 34 PARSEL
İSTANBUL İKİTELLİ
Alıcı Telefon: 6751500 6751501

No	Ürün Kodu	Ürün İsmi	Miktar
1	10107	GLUKONO DELTA LAKTON	150

KUTLUER GIDA VE MAK. SAN. DIŞ TİC. LTD. ŞTİ.

Yassıören Mah. Bayındır Cad. Papağan Sok. No:11
Arnavutköy / İSTANBUL 34555
Tel : 0 212 476 67 33 Faks : 0 212 476 67 34

Koli No: 1
Sip No: .821212
İrs. No: .103117
Depo No: 3

Alıcı Ünvan : ÖZKAN KİMYA ve GIDA SAN.TİC.LTD.ŞTİ.
Alıcı Yetkili Kişi : ÖZKAN KİMYA ve GIDA SAN.TİC.LT
Alıcı Sevk Adresi: İKİTELLİ ORG. SAN.BÖLGESİ DEPO VE ARDIYECİLER
SAN.SİT. 104 ADA 34 PARSEL
İSTANBUL İKİTELLİ
Alıcı Telefon: 6751500 6751501

No	Ürün Kodu	Ürün İsmi	Miktar
1	10107	GLUKONO DELTA LAKTON	150



TESLİM TÜRÜ KOLİNO
06-MERKEZ İSYERİ 1
TESLİM

www.selay-esatis.com 0212 476 67 33 www.kutluer.com



TESLİM TÜRÜ KOLİ NO
06-MERKEZ İSYERİ 1
TESLİM

www.selay-esatis.com 0212 476 67 33 www.kutluer.com